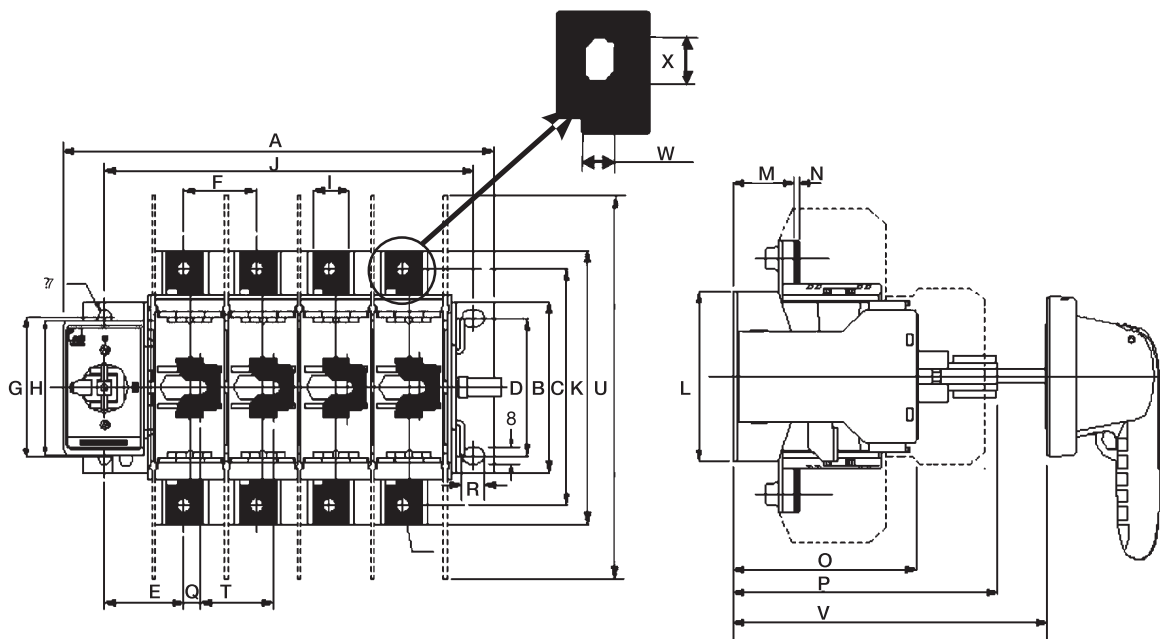
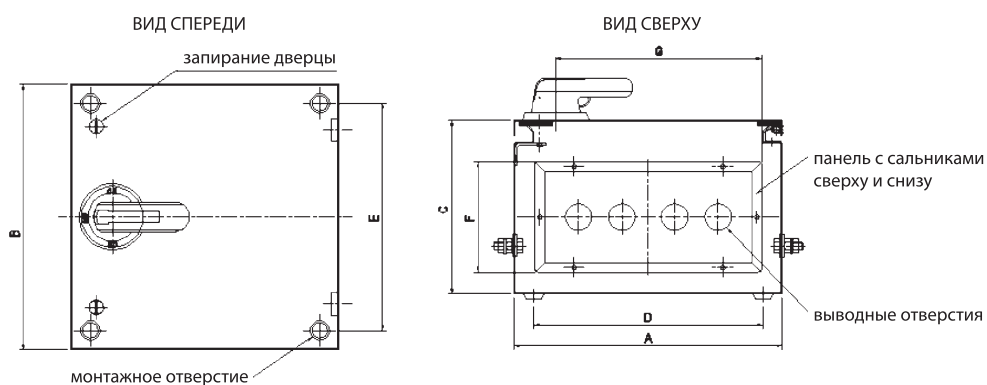


## Габаритные размеры

Все размеры указаны в мм



| Габарит | Наименование  | A   | B  | C   | D  | E  | F  | G  | H  | I    | J   | K   | L  | M  | N   | O  | P   | Q    | R  | S | T  | U   | V       | W   | X   |
|---------|---------------|-----|----|-----|----|----|----|----|----|------|-----|-----|----|----|-----|----|-----|------|----|---|----|-----|---------|-----|-----|
| 1       | CSCS40P4COB*  | 201 | 74 | 103 | 60 | 37 | 34 | 60 | 59 | 16,5 | 172 | 119 | 74 | 29 | 2   | 85 | 124 | 8    | 11 | 7 | 34 | 149 | 180-210 | 6,5 | 7,5 |
|         | CSCS63P4COB*  | 201 | 74 | 103 | 60 | 37 | 34 | 60 | 59 | 16,5 | 172 | 119 | 74 | 29 | 2   | 85 | 124 | 8    | 11 | 7 | 34 | 149 | 180-210 | 6,5 | 7,5 |
|         | CSCS100P4COB* | 201 | 74 | 103 | 60 | 37 | 34 | 60 | 59 | 20   | 172 | 119 | 74 | 29 | 2   | 85 | 124 | 8    | 11 | 7 | 34 | 149 | 180-210 | 8,5 | 9,5 |
| 2       | CSCS125P4COB* | 250 | 74 | 127 | 60 | 53 | 47 | 60 | 59 | 27,5 | 221 | 155 | 74 | 39 | 2,5 | 85 | 124 | 12,7 | 11 | 7 | 47 | 233 | 180-210 | 8,5 | 9,5 |
|         | CSCS160P4COB* | 250 | 74 | 127 | 60 | 53 | 47 | 60 | 59 | 27,5 | 221 | 155 | 74 | 39 | 3,5 | 85 | 124 | 12,7 | 11 | 7 | 47 | 233 | 180-210 | 11  | 15  |
|         | CSCS200P4COB* | 250 | 74 | 127 | 60 | 53 | 47 | 60 | 59 | 27,5 | 221 | 155 | 74 | 39 | 3,5 | 85 | 124 | 12,7 | 11 | 7 | 47 | 233 | 180-210 | 11  | 15  |



| Номинальный ток | A   | B   | C   | D   | E   | F   | G   |
|-----------------|-----|-----|-----|-----|-----|-----|-----|
| 40 ~ 100A       | 275 | 275 | 180 | 235 | 235 | 115 | 233 |
| 125 ~ 200A      | 400 | 400 | 220 | 360 | 360 | 155 | 358 |