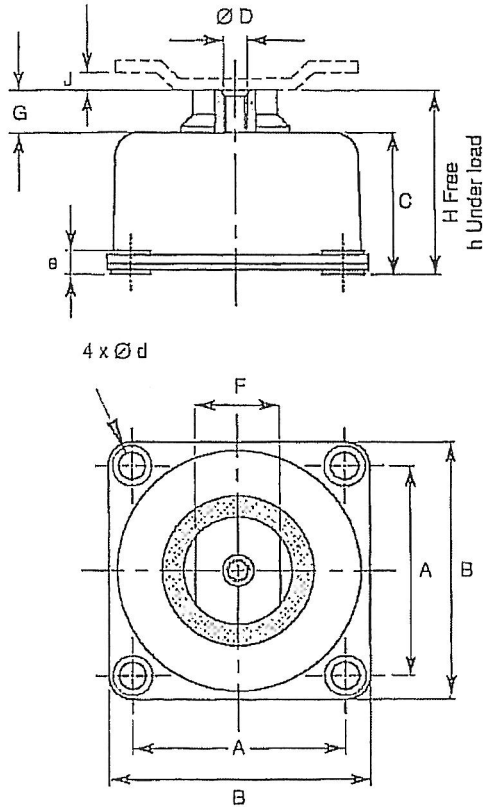


M 1201



Описание

Внутри амортизатора спираль цилиндрической формы из нержавеющей стали, амортизационная металлическая подушка из Cr Ni стальной проволоки. Корпус и нижняя часть из алюминия с матовым покрытием. Ось-колпак для крепления оборудования из нержавеющей стали.

Области применения:

- защита электронных и электромеханических устройств, блоков как в стационарных условиях, так и на мобильных средствах;
- малогабаритные, лёгкие вращающиеся станки, машины и устройства.

Технические характеристики

Резонансная частота:
 -вертикальная 15-25 Гц;
 -радиальная 10-25 Гц;
 Максимальная амплитуда при резонансе под указанной нагрузкой +/- 0,35 мм.
 Коэффициент усиления: <5
 Ускорение: 10g.
 Температура окружающей среды: -70°C до +300°C.
 Вес: 40г.

N по каталогу	Стат. нагр.	
	Kg	lb
M 1201 - 1B	0.45 - 1.35	0.99 - 2.98
M 1201 - 2B	1.15 - 2.50	2.54 - 5.51
M 1201 - 3B	2.20 - 4.50	4.85 - 9.92

	A	B	C	D	d	e	F	G	H	h	J
mm	35	43	23,5	M4	4,5	4	14	7	30,2	32	3
in	1.38	1.69	0.93	M4	0.18	0.16	0.55	0.28	1.19	1.26	0.12



914
1202



All metal mount designed for compression loading, incorporating snubbers.

DESCRIPTION:

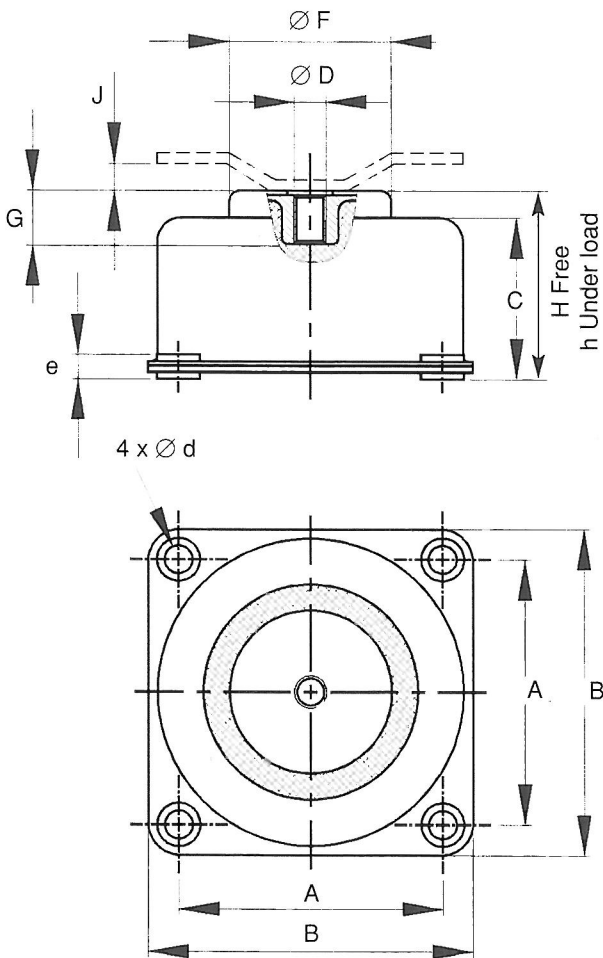
- matt aluminium alloy housing and base;
- 18/8 stainless steel cup
- 18/8 stainless steel spring and cushion
- weight: 110 to 125 g depending on suffix (0.24 to 0.28 lb)

PRINCIPAL CHARACTERISTICS:

- maximum sinusoidal input amplitude at resonance frequency: $\pm 0,5$ mm (± 0.02 in)
- resonance frequencies at maximum input:
 - . axial : 15 to 25 Hz depending on load
 - . radial : 10 to 25 Hz depending on load
- amplification factor at resonance: ≤ 4
- maximum displacement in shock condition:
 - . axial $\pm 5,5$ mm (± 0.22 in)
 - . radial ± 4 mm (± 0.16 in)
- structural strength corresponding to a continuous acceleration of 10 g at maximum load;
- operating temperature: $- 70^{\circ}\text{C}$ to $+ 300^{\circ}\text{C}$ (-94°F to 572°F)

APPLICATIONS:

- protection of electric and electronic equipment for both mobile and static applications;
- light machine tools (grinding machines, band saws, drilling machines).



PART NUMBERS	Ø D	Axial static load	
		Kg	lb
914 - 4B	M8	20 - 42	44.09 - 92.59
914 - 5B	M8	40 - 57	88.18 - 125.7
1202 - 1A	M6	1.0 - 2.7	2.20 - 5.95
1202 - 2A	M6	2.5 - 5.5	5.51 - 12.13
1202 - 3A	M6	4.5 - 9.0	9.92 - 19.84
1202 - 4A	M6	8.0 - 18.0	17.64 - 39.68
1202 - 5A	M6	16.0 - 24.0	35.27 - 52.91

	A	B	C	D	d	e	F	G	H	h	J
mm	49.2	60.5	30	-	5.2	4.5	30.2	8	35	32	5.5
in	1.94	2.38	1.18	-	0.20	0.18	1.19	0.31	1.38	1.26	0.22