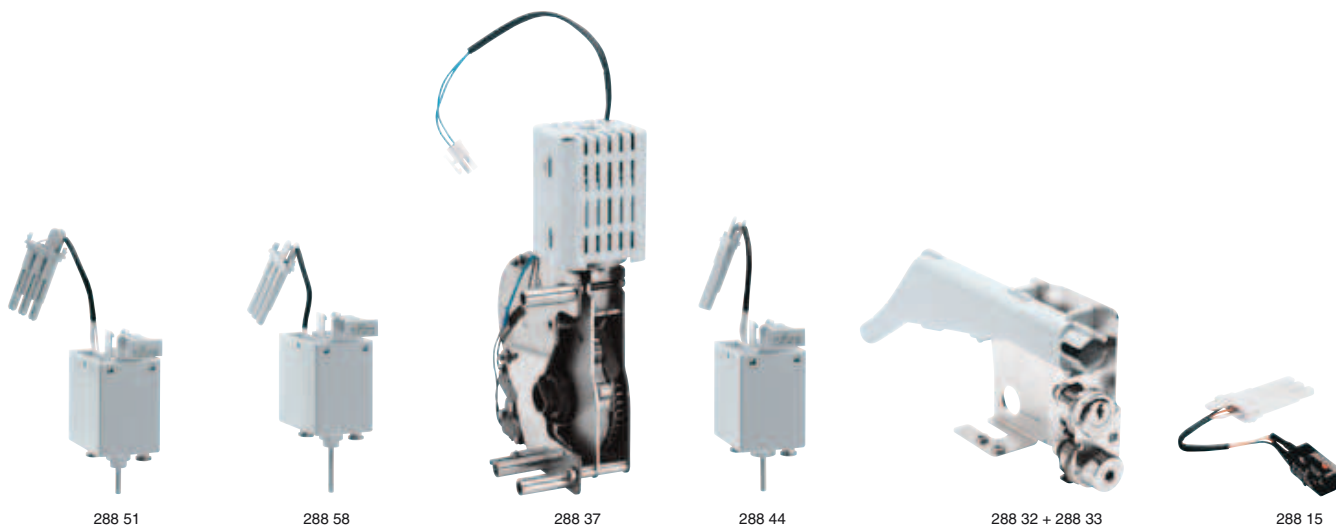


DMX³

дополнительное оборудование



288 51

288 58

288 37

288 44

288 32 + 288 33

288 15

Упак.	Кат. №	Аппаратура управления и сигнализации
		Независимый расцепитель Служит для отключения автоматического выключателя при подаче управляющего напряжения на клеммы расцепителя
1	288 48	24 В~/=
1	288 49	48 В~/=
1	288 51	230 В~/=
		Модуль для задержки срабатывания минимального расцепителя напряжения
1	288 62	110 В~/=
1	288 63	230 В~/=
		Минимальный расцепитель напряжения Служит для отключения автоматического выключателя, если напряжение падает ниже заданной величины
1	288 55	24 В~/=
1	288 56	48 В~/=
1	288 58	230 В~/=
		Электродвигательный привод Для дистанционного включения аппаратов DMX ³ их можно оснастить электродвигательным приводом, независимым или минимальным расцепителем и включающей катушкой
1	288 34	24 В~/=
1	288 35	48 В~/=
1	288 37	230 В~/=
		Включающая катушка Служит для дистанционного включения аппарата, если его пружина взведена
1	288 41	24 В~/=
1	288 42	48 В~/=
1	288 44	230 В~/=
		Сигнальные контакты
1	288 16	Сигнальный контакт. Сигнализирует о срабатывании независимого и минимального расцепителей, включающей катушки
1	288 13	Контакт сигнализации положения (выкачен/вквачен/тест)
1	288 14	Контакт сигнализации готовности к включению (пружины взведены)
1	288 15	Сигнальный контакт

Упак.	Кат. №	Блокировки
		Механизмы для блокировки аппарата в положении ОТКЛ.⁽¹⁾
1	288 30	Блокировка в положении «ОТКЛ.» – цилиндр с ключом Profalux для Кат. № 288 28
1	288 31	Блокировка в положении «ОТКЛ.» – цилиндр с ключом Ronis для Кат. № 288 28
1	288 28	Суппорт с двумя отверстиями для блокировок Ronis (Кат. № 288 30) и Profalux (Кат. № 288 31)
		Замок для блокировки аппарата в выкаченном положении Позволяет блокировать выкатной автоматический выключатель в трех положениях: вквачен / проверяется / выкачен
1	288 32	Замок Profalux (с ключом)
1	288 33	Замок Ronis (с ключом)
		Универсальная блокировка для лицевой панели или двери шкафа Отключает автоматический выключатель при открытии двери или лицевой панели шкафа
1	288 20	
		Блокировка аппарата в положении OFF (ОТКЛ.) замком Устройство для запираания аппарата навесным замком (замок не поставляется) Устройство для запираания шторок (замок не поставляется)
1	288 21	
1	288 26	
		Принадлежности для переоборудования фиксированного аппарата в выкатной
		Корзины Для DMX ³ /DMX ³ -I типоразмера корпуса 1 Для DMX ³ /DMX ³ -I типоразмера корпуса 2
1	3П 289 02	4П 289 03
1	289 04	289 05
		Комплект для переоборудования в выкатное исполнение Для DMX ³ /DMX ³ -I типоразмера корпуса 1 Для DMX ³ /DMX ³ -I типоразмера корпуса 2
1	289 09	289 10
1	289 11	289 12

Упак.	Кат. №	Аксессуары
1	288 25	Блокировка вкатывания аппарата Не допускает вкатывания аппарата в корзину несоответствующего типоразмера
1	288 23	Счетчик циклов. Служит для учета числа циклов коммутации
1	288 22	Рамка для лицевой панели, обеспечивающая степень защиты IP 40
1	288 79	Подъемные пластины
1	288 24	Блокиратор кнопки I/O

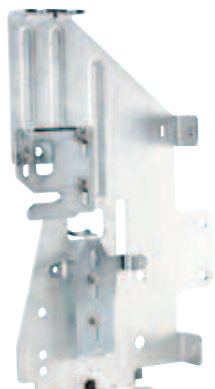
⁽¹⁾ Ключ RONIS для Кат. № 288 31 – RBA90GEL3149, ключ Profalux для Кат. № 288 30 – PBA90GPS3149

DMX³

оборудование для ввода резерва



261 93



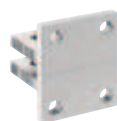
288 64

Технические характеристики (стр. 53)

Упак.	Кат. №	Электронный блок управления
1	261 93	Служит для задания условий ввода резерва, включения/отключения генератора, контроля состояния и включения/отключения автоматических выключателей DMX ³ и DPX Питание: 230 В~ и 12-24-48 В= Подключается с помощью автоматических клемм Блок в стандартном исполнении Блок с расширенными функциями, включая функцию связи, обеспечивающую обмен данными через интерфейс RS-485
1	261 94	
Оборудование для ввода резерва		
Система взаимной механической блокировки с помощью тросов, способная охватывать два или три аппарата, установленных в различных конфигурациях по вертикали и горизонтали Блокировочный механизм устанавливается на правой стороне корпуса аппарата Длина тросов зависит от конкретной конфигурации системы и указывается при заказе		
1	288 64	Блокировочный механизм для DMX ³ с типоразмером корпуса 1
1	288 65	Блокировочный механизм для DMX ³ с типоразмером корпуса 2
Тросы для блокировочных механизмов		
1	289 20	Тип 1 (2600 мм)
1	289 21	Тип 2 (3000 мм)
1	289 22	Тип 3 (3600 мм)
1	289 23	Тип 4 (4000 мм)
1	289 24	Тип 5 (4600 мм)
1	289 25	Тип 6 (5600 мм)

DMX³

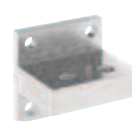
клеммы для присоединения шин сзади



288 84



288 82



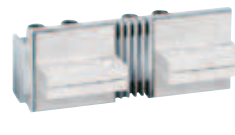
288 96



288 94



288 91



Размеры (стр. 50-53)

Упак.	Кат. №		Клеммы для присоединения шин сзади
	3П	4П	
1	288 84	288 85	Для фиксированных DMX³ с типоразмером корпуса 1 Плоские Устанавливаются на задние выводы автоматического выключателя Т-образные Для вертикального присоединения шин Могут устанавливаться в вертикальном и горизонтальном положении Устанавливаются на клеммы Кат. № 288 84/85 в зависимости от числа полюсов
1	288 82	288 83	
1	288 96	288 97	Для выкатных DMX³ с типоразмером корпуса 1 Для вертикального или горизонтального присоединения шин Устанавливаются на плоские выводы корзины
1	288 92	288 93	Для фиксированных DMX³ с типоразмером корпуса 2 Плоские Устанавливаются на задние выводы автоматического выключателя
1	288 94	288 95	Для выкатных DMX³ с типоразмером корпуса 2 Для вертикального или горизонтального присоединения шин Устанавливаются на плоские выводы корзины Могут использоваться с фиксированными DMX ³ в качестве вертикальных клемм (только с Кат. № 288 92 и 288 93)
Полюсные расширители для фиксированных DMX³ с типоразмером корпуса 1			
Устанавливаются на задние выводы автоматического выключателя			
1	288 86	288 87	Для плоского подключения шин
1	288 88	288 89	Для вертикального присоединения шин
1	288 90	288 91	Для горизонтального присоединения шин



За подробной информацией о системах ввода резерва и блокировках обращайтесь в представительства Группы Legrand