

# Габариты номинальный ток 250-400А

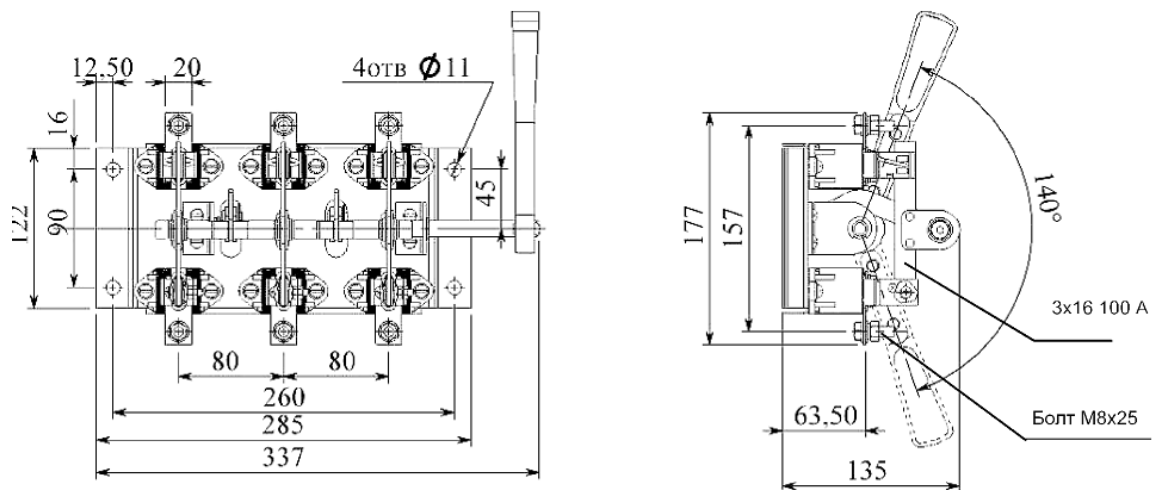


Рис.1. Разъединитель PE19 трехполюсный с боковой рукояткой, переднего присоединения шин

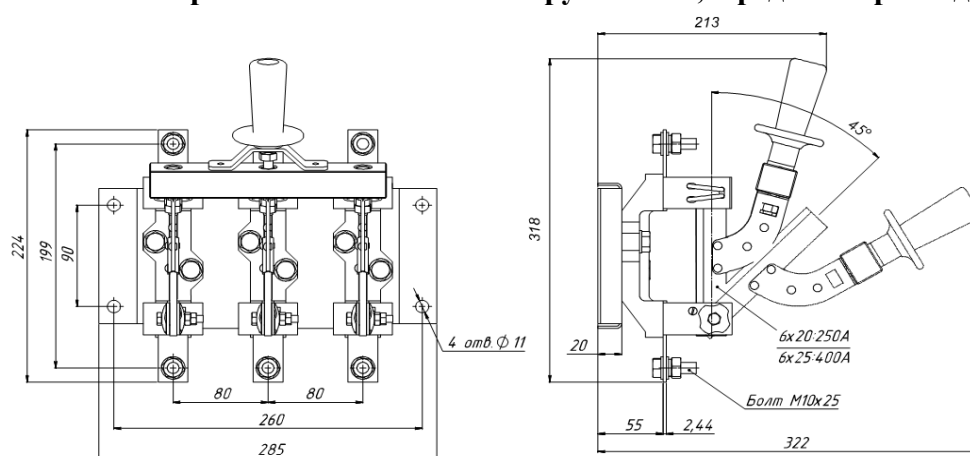


Рис.2. Разъединитель PE19 трехполюсный с центральной рукояткой, переднего присоединения шин.

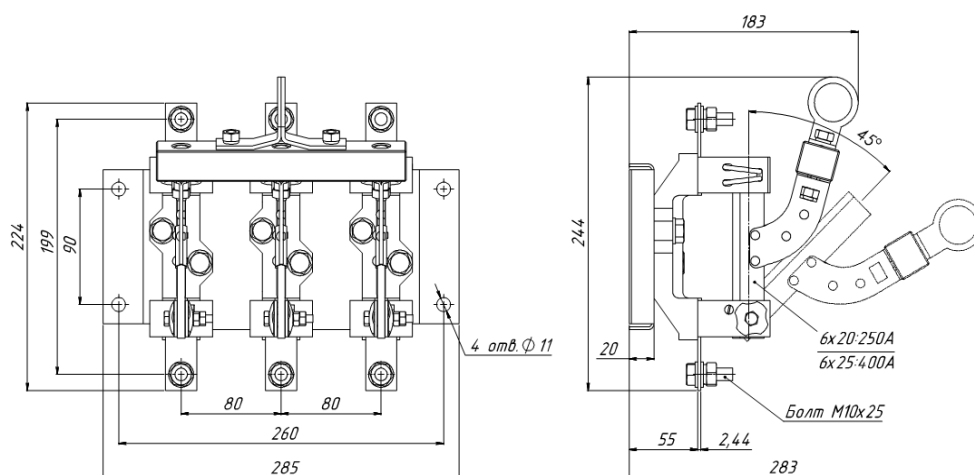
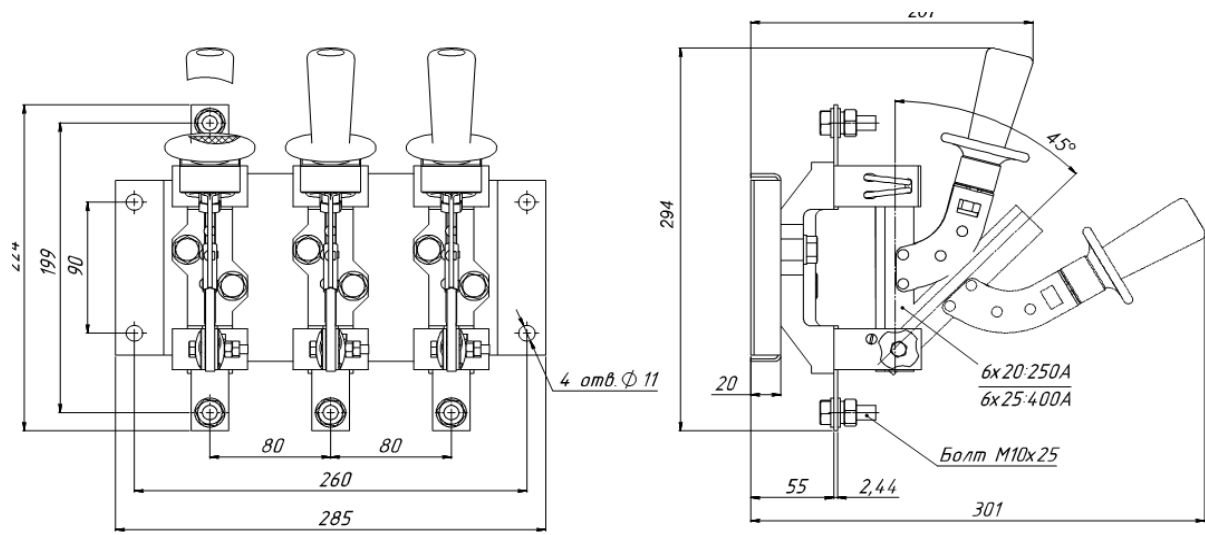
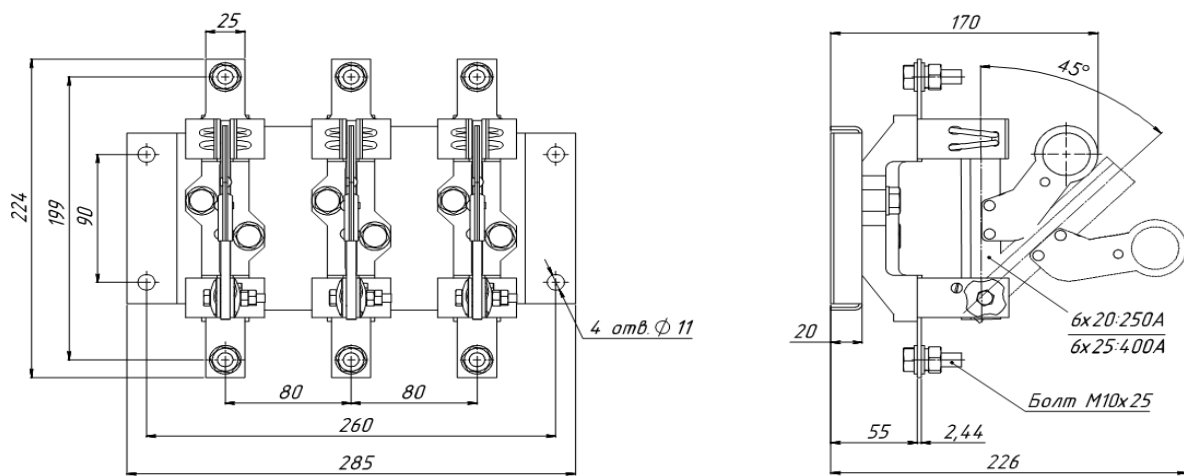


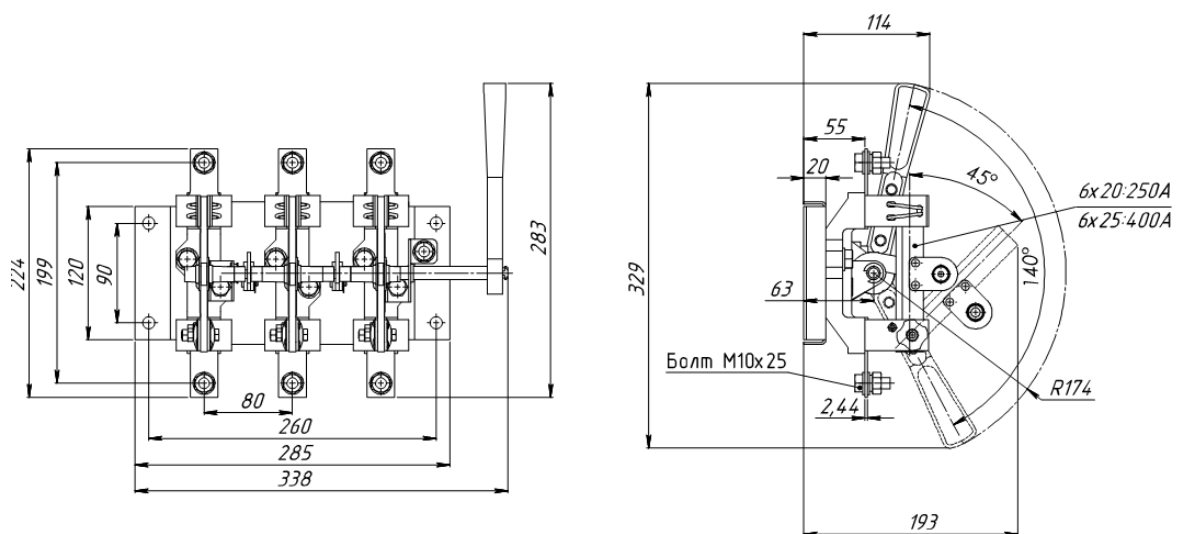
Рис.2. Разъединитель PE19 трехполюсный с центральной штангой и передним присоединением шин.



**Рис.4. Разъединитель PE19 трехполюсный с рукояткой для полюсного оперирования, переднего присоединения шин**



**Рис.5. Разъединитель PE19 трехполюсный с рычагом для полюсного оперирования штангой, переднего присоединения шин.**



**Рис.6. Разъединитель PE19 трехполюсный с боковой рукояткой, переднего присоединения шин**

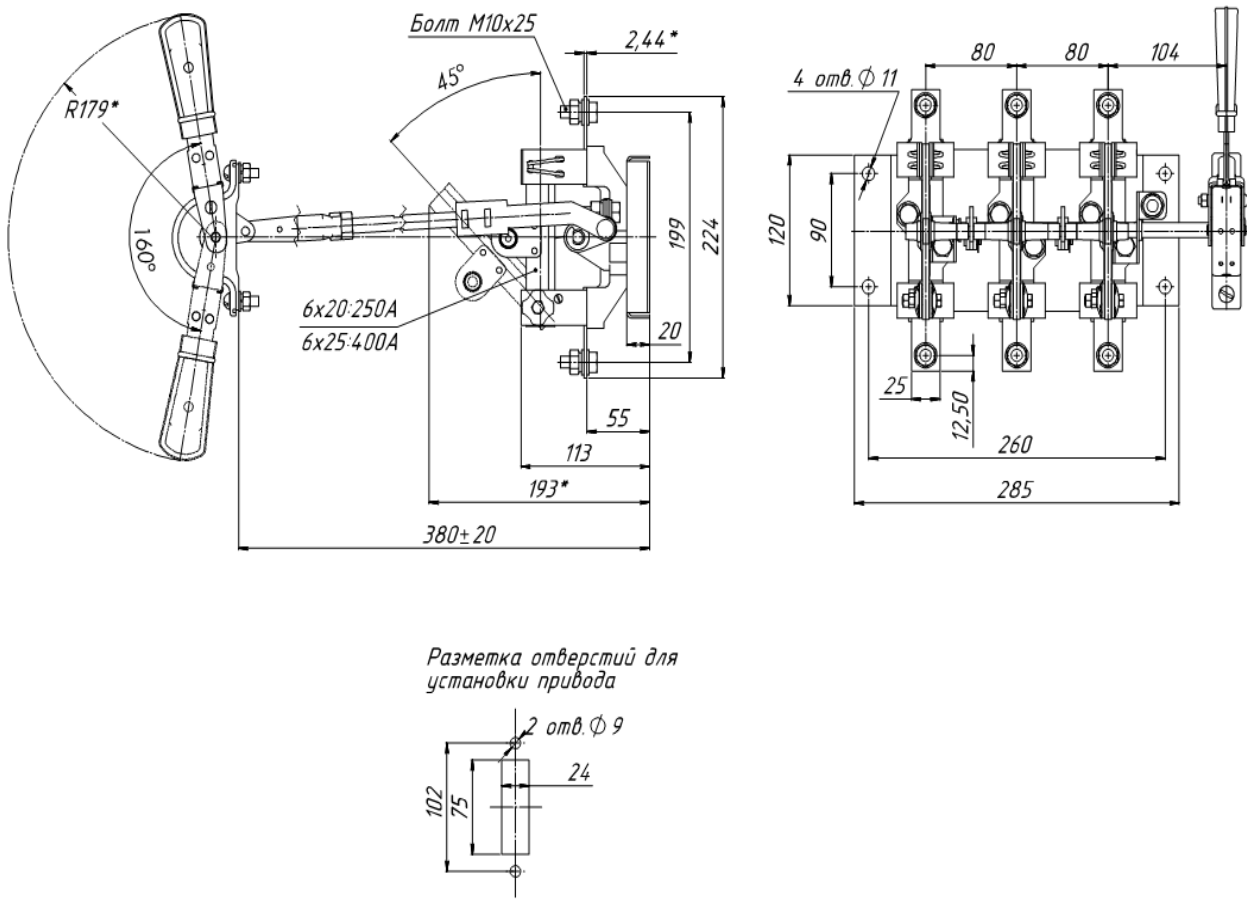


Рис.7. Разъединитель PE19 трехполюсный с передней смещенной рукояткой, переднего присоединения шин.

**Габариты номинальный ток 630A**

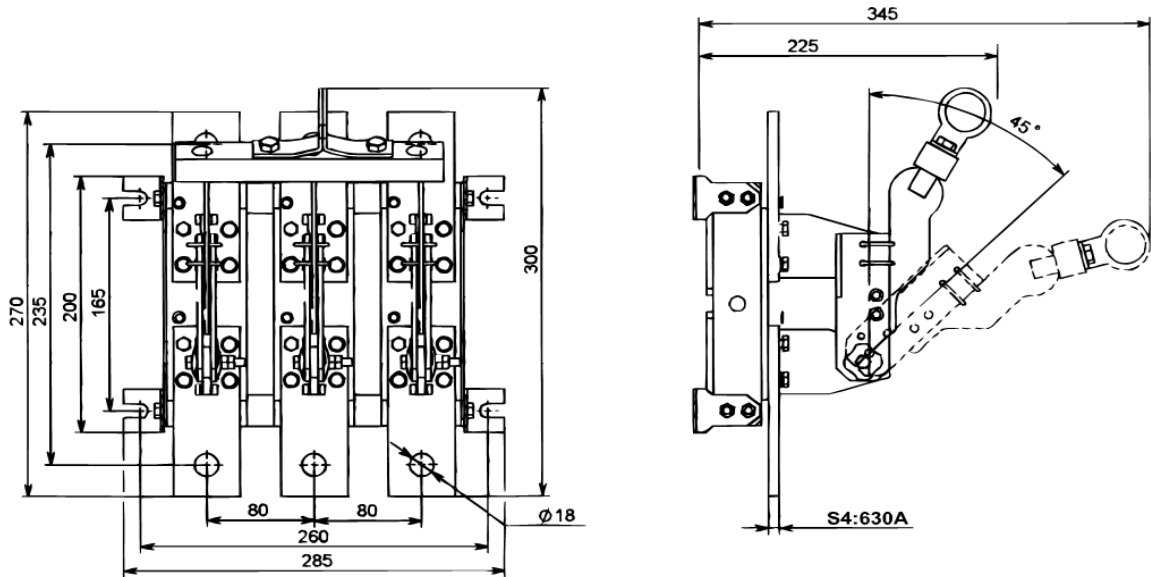


Рис.8. Разъединитель PE19 трехполюсный с центральной штангой и передним присоединением шин.

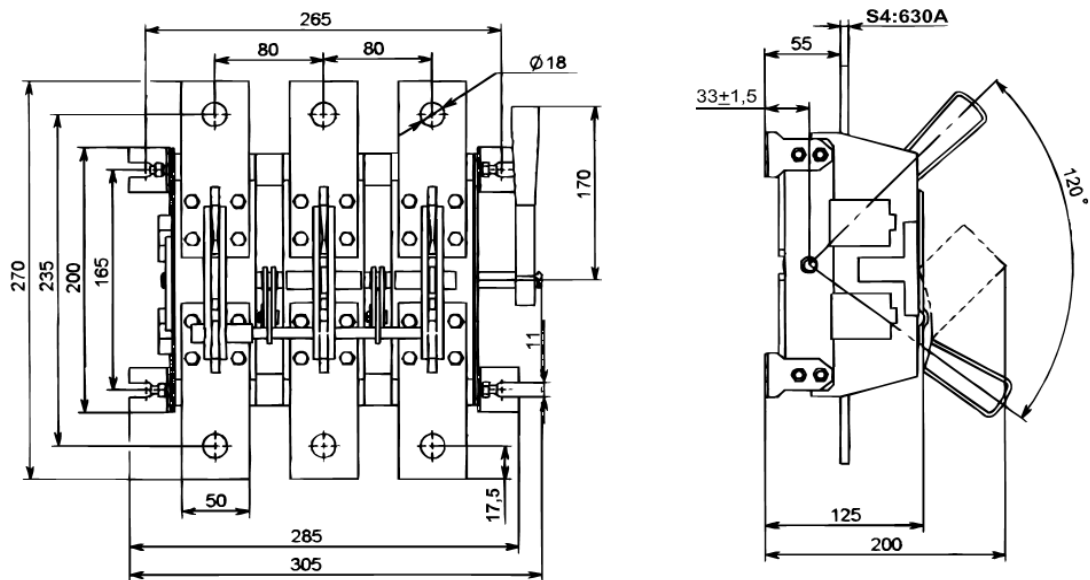


Рис.9. Разъединитель PE19 трехполюсный с боковой рукояткой, переднего присоединения шин

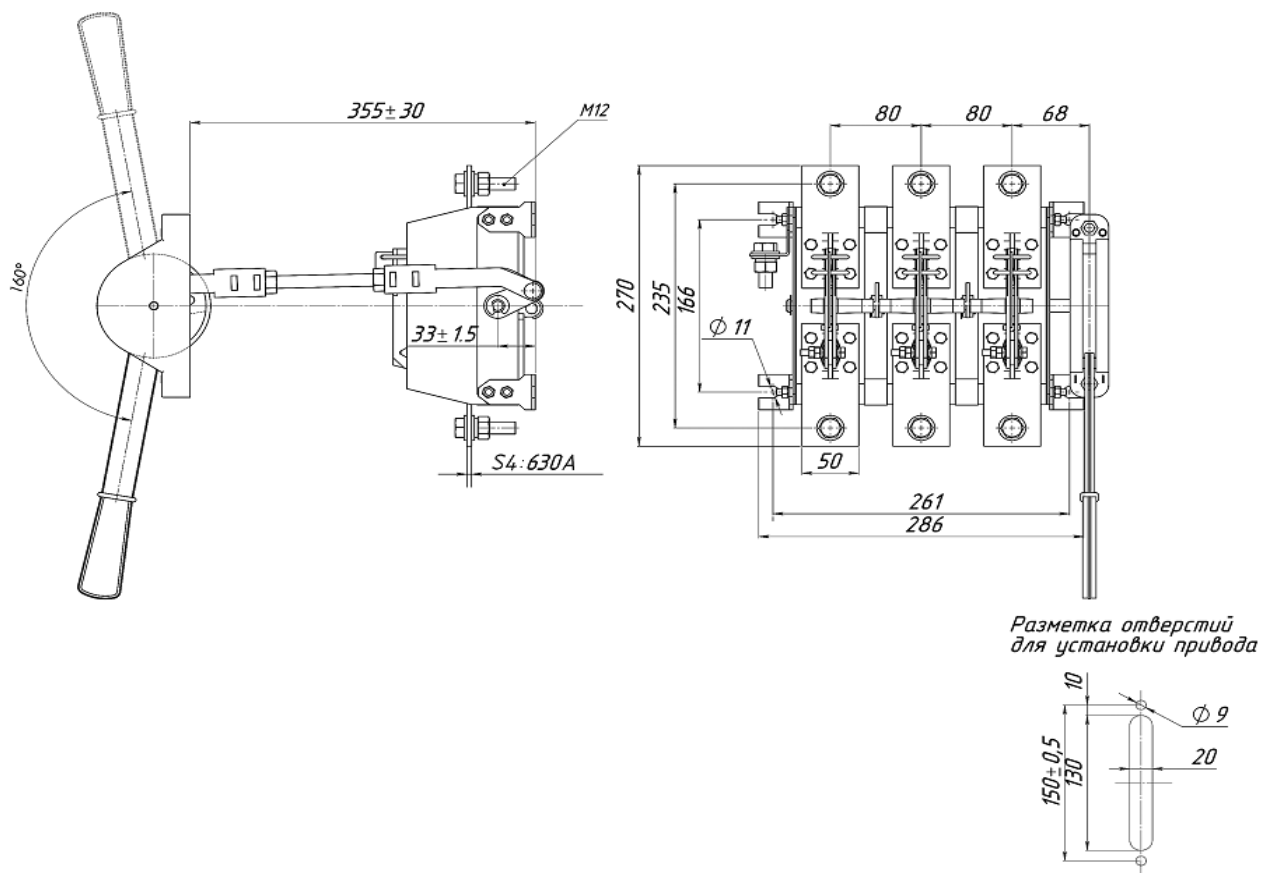
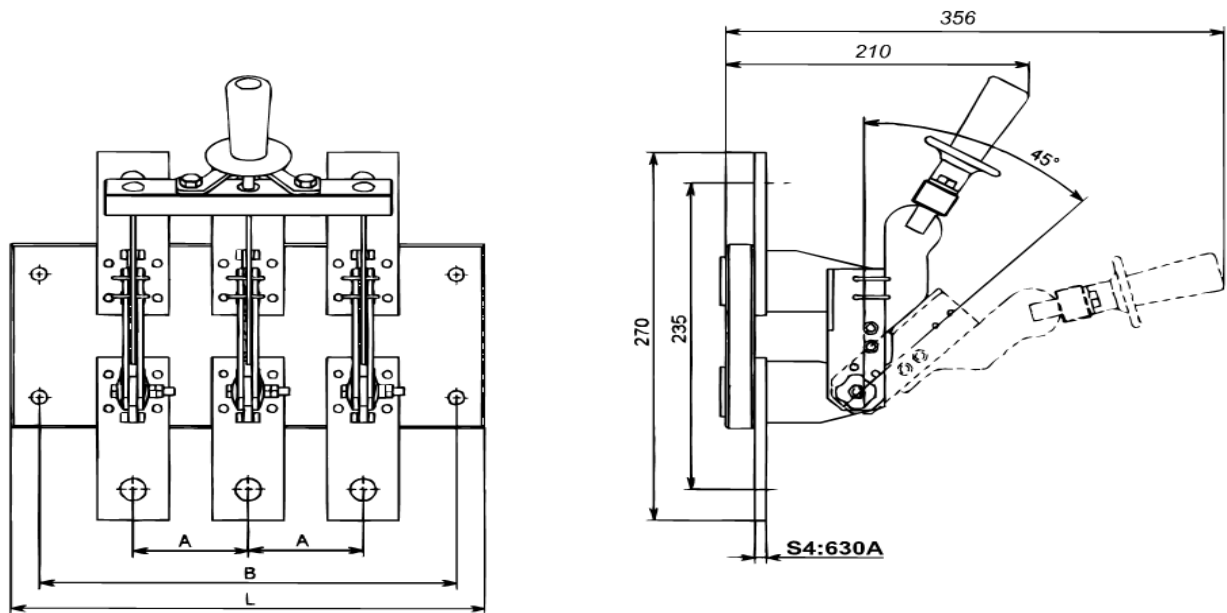


Рис.10. Разъединитель PE19 трехполюсный с передней смещенной рукояткой, переднего присоединения шин.



Тип аппарата	Номинальный ток, A	Размеры, мм			Число полюсов
		A	B	L	
PE19-39	630	80	290	330	3
		105	340	380	3
		130	390	430	3

Рис.12. Разъединитель PE19 трехполюсный с центральной рукояткой, переднего присоединения шин.

### Габариты номинальный ток 1000-1600А

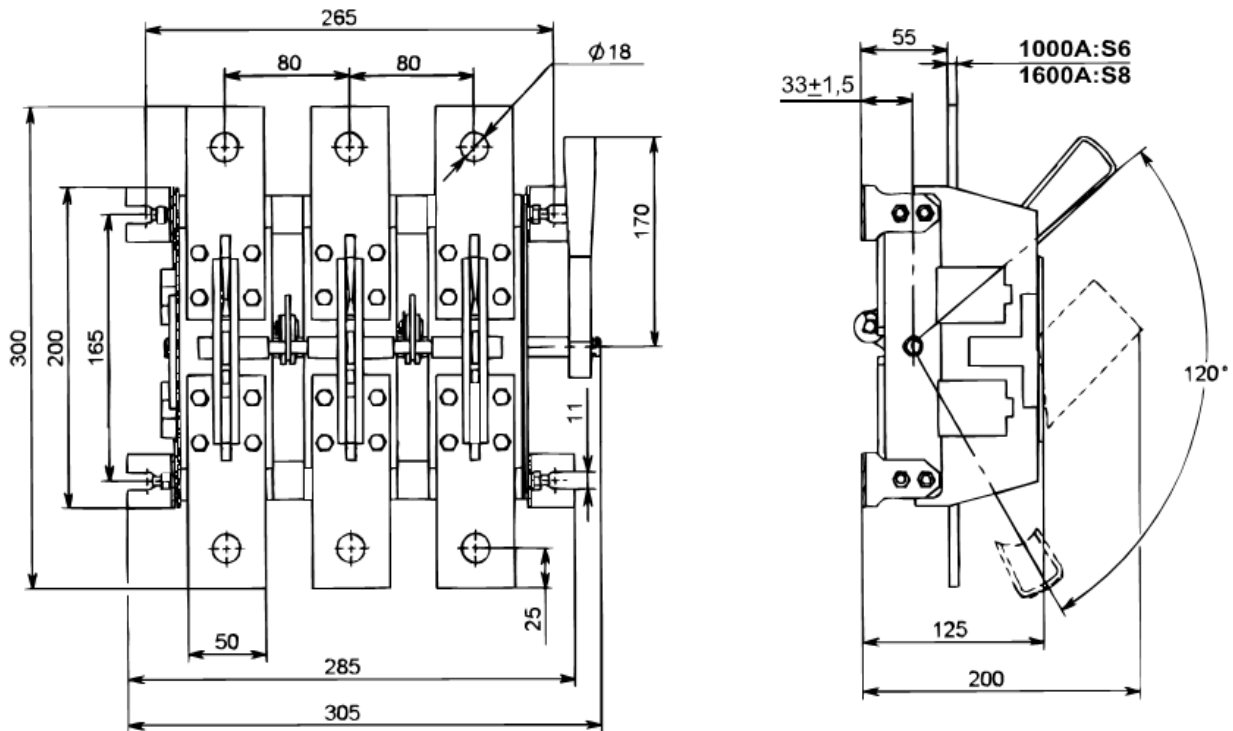


Рис.13. Разъединитель PE19 трехполюсный с боковой рукояткой, переднего присоединения шин

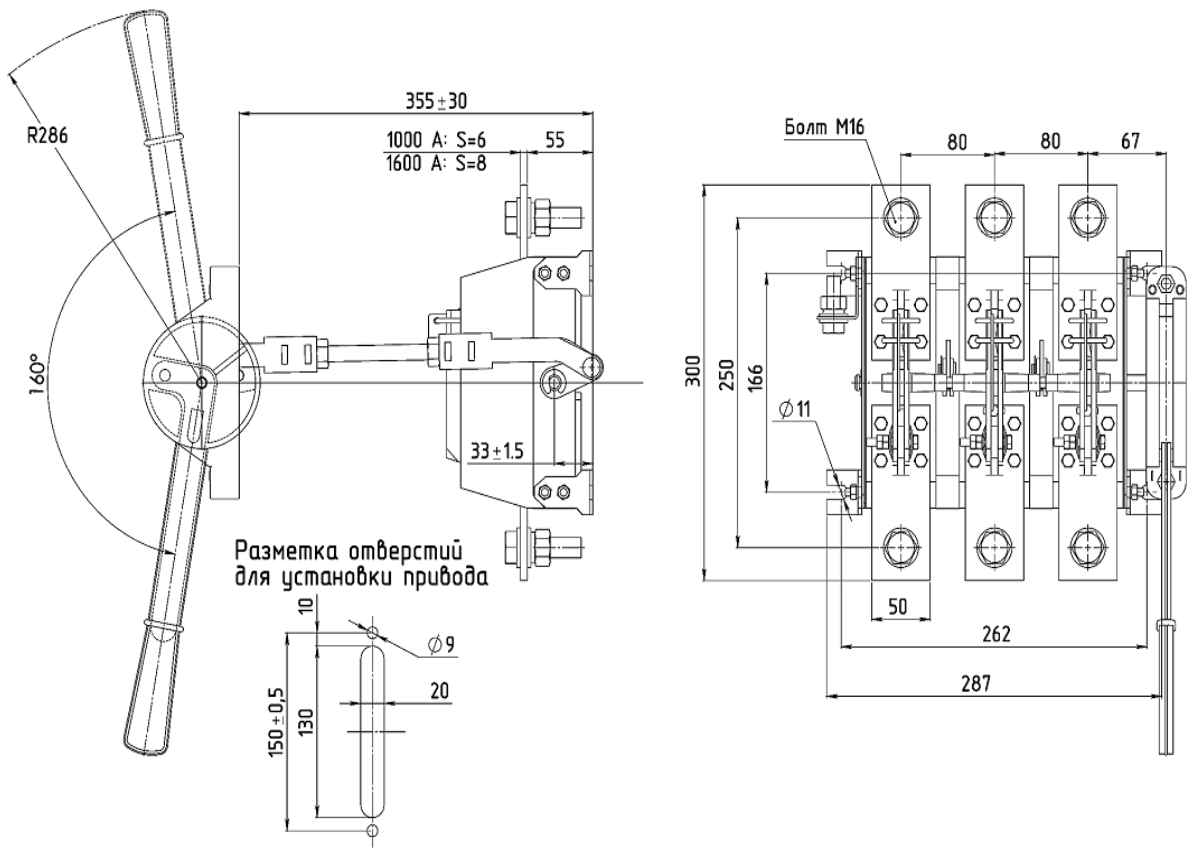


Рис.14. Разъединитель PE19 трехполюсный с передней смещенной рукояткой, переднего присоединения шин.

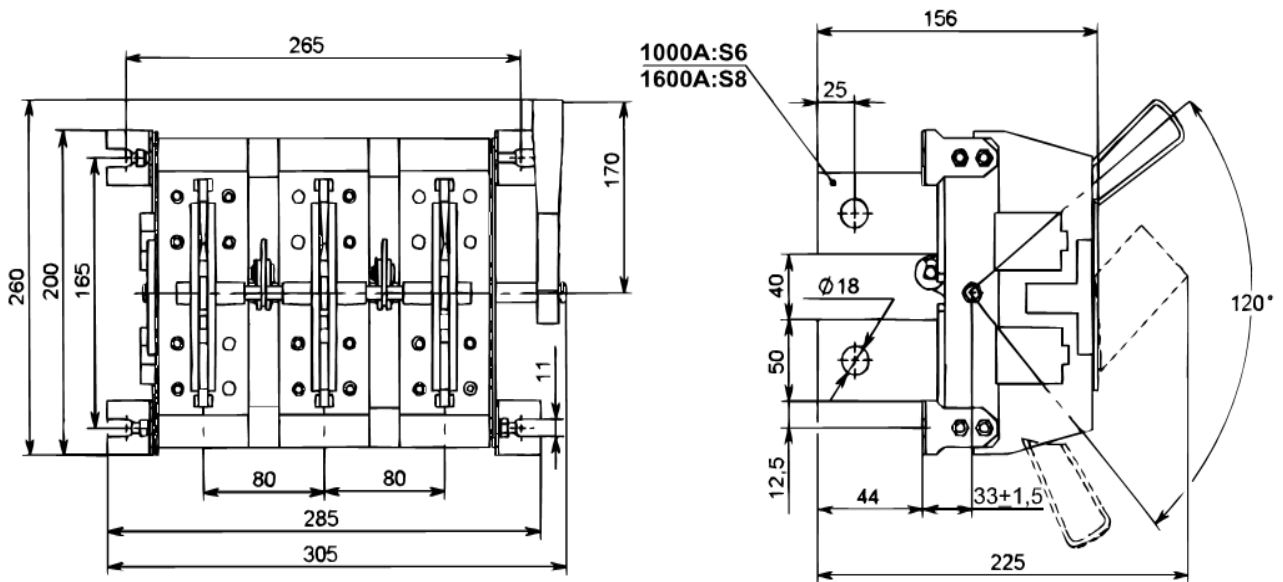


Рис.15. Разъединитель PE19 трехполюсный с боковой рукояткой, заднего присоединения шин

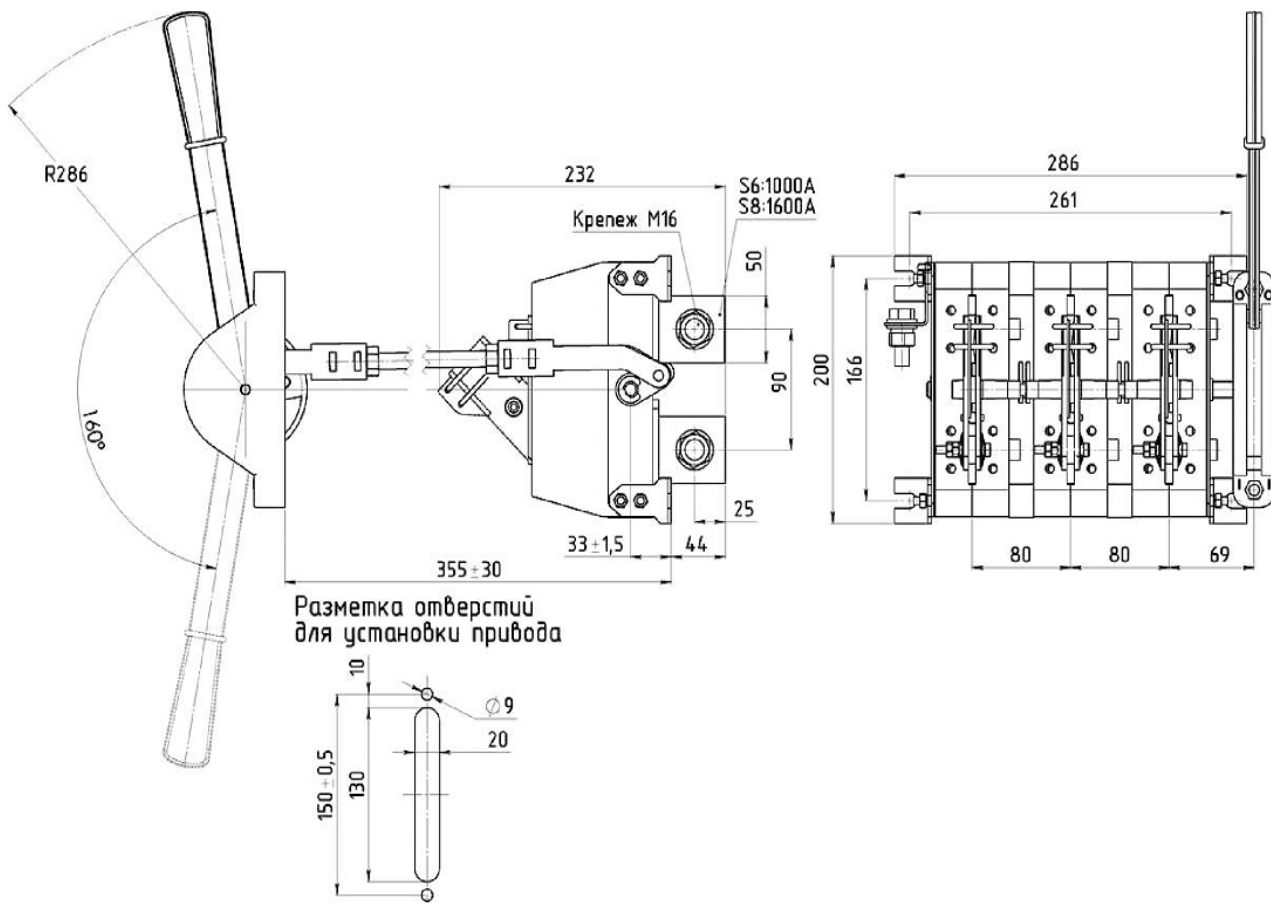


Рис.16. Разъединитель PE19 трехполюсный с передней смещенной рукояткой, заднего присоединения шин.

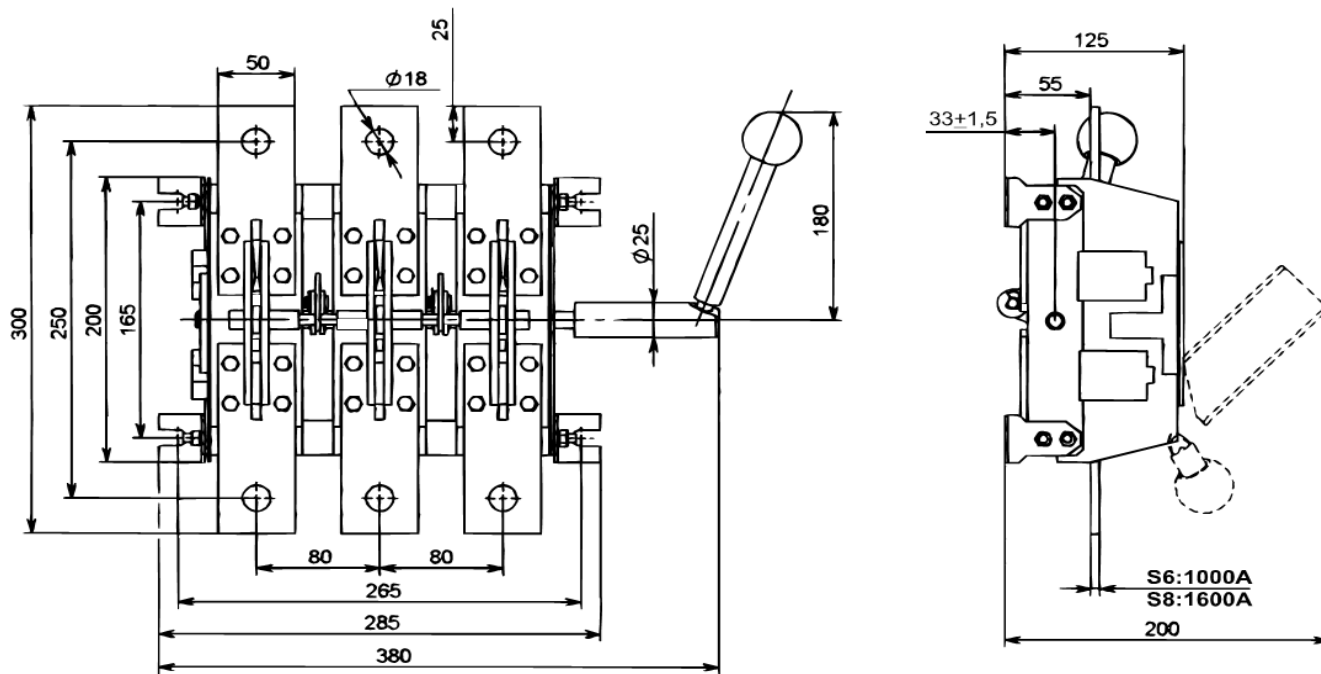


Рис.17. Разъединитель PE19 трехполюсный с боковой смещенной рукояткой, переднего присоединения шин.

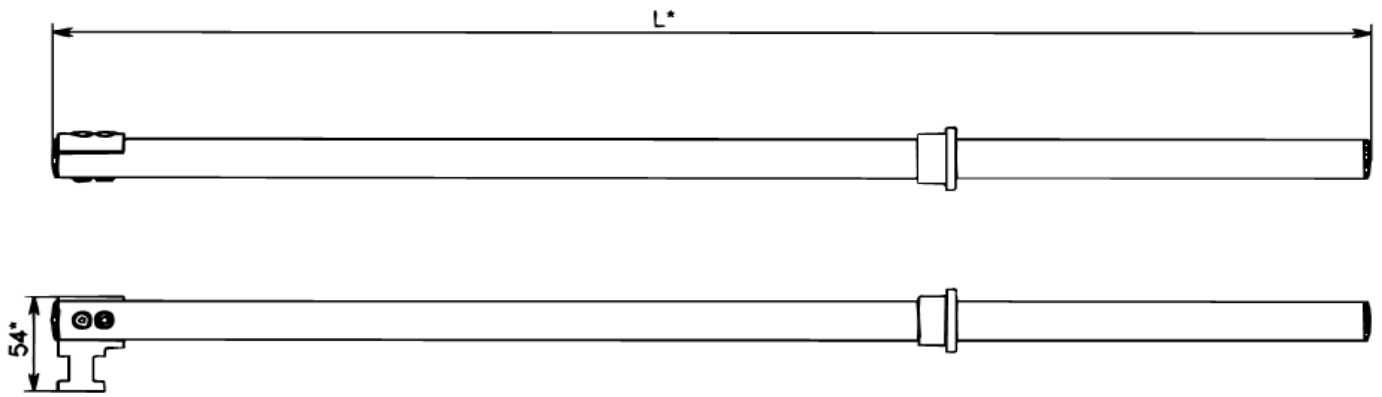


Рис.18. Штанга ШО-1 для оперирования РЕ19 выпускается длиной  $L = 706\text{мм}$ ;  $L = 1041\text{мм}$ ;  $L = 1241\text{мм}$ ;  $L = 1541\text{мм}$ ;  $L = 2041\text{мм}$ ;

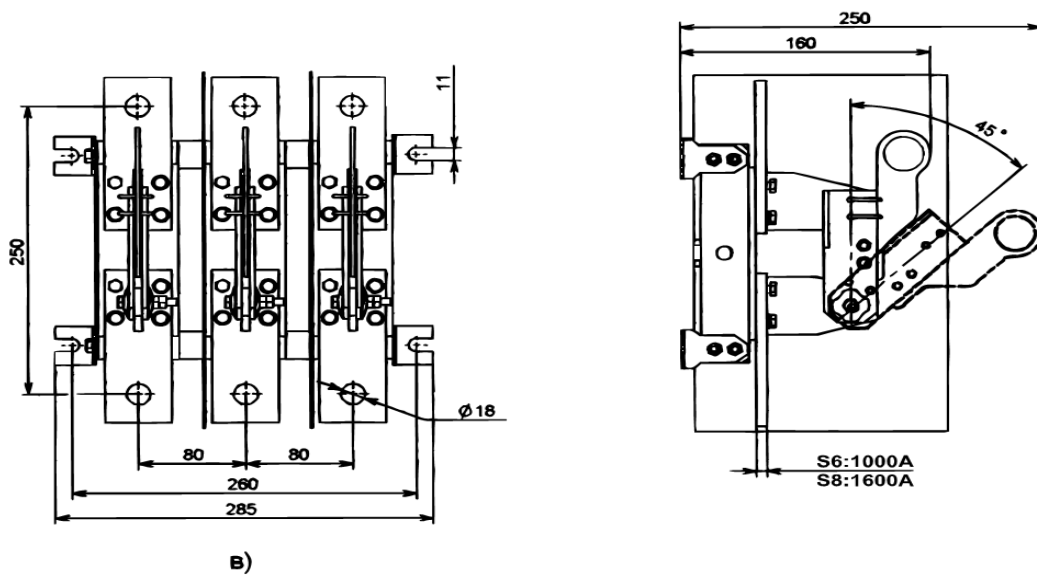


Рис.19. Разъединитель РЕ19 трехполюсный с рычагом для пополюсного оперирования штангой, переднего присоединения шин.

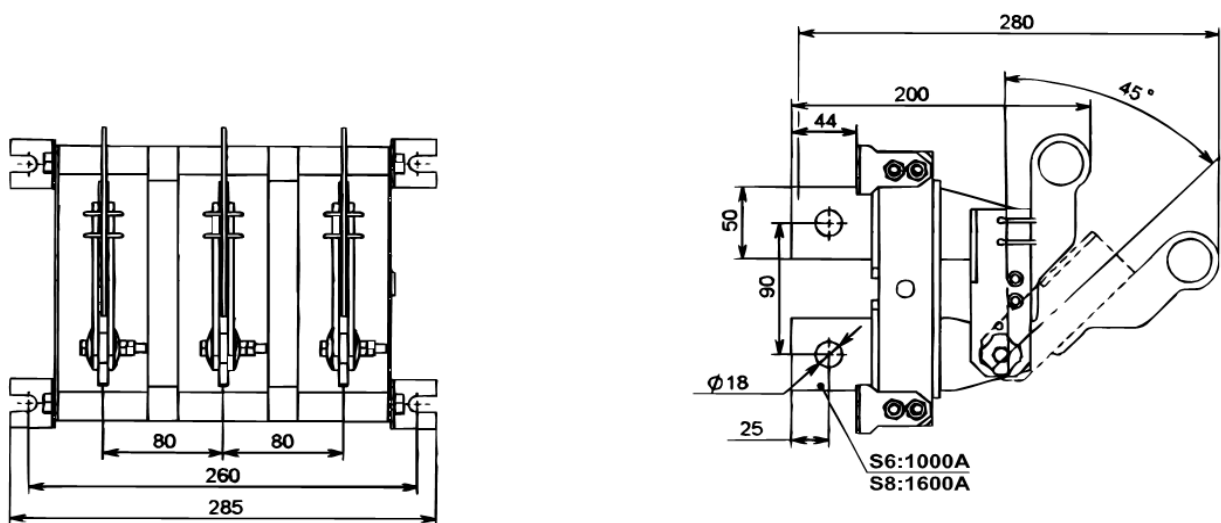


Рис.19. Разъединитель РЕ19 трехполюсный с рычагом для пополюсного оперирования штангой, заднего присоединения шин.



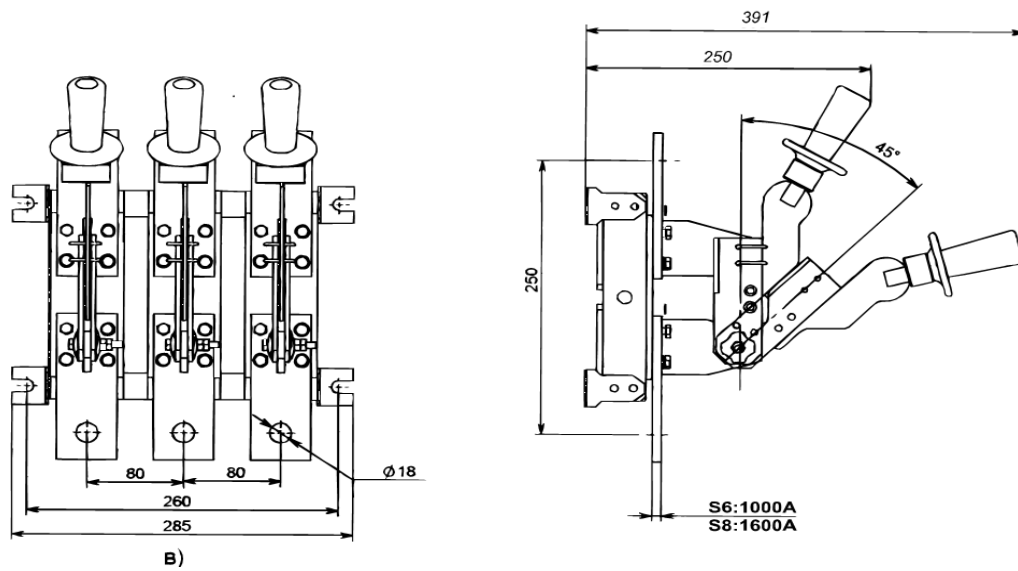


Рис.23. Разъединитель PE19 трехполюсный с рукояткой для пополюсного оперирования, переднего присоединения шин

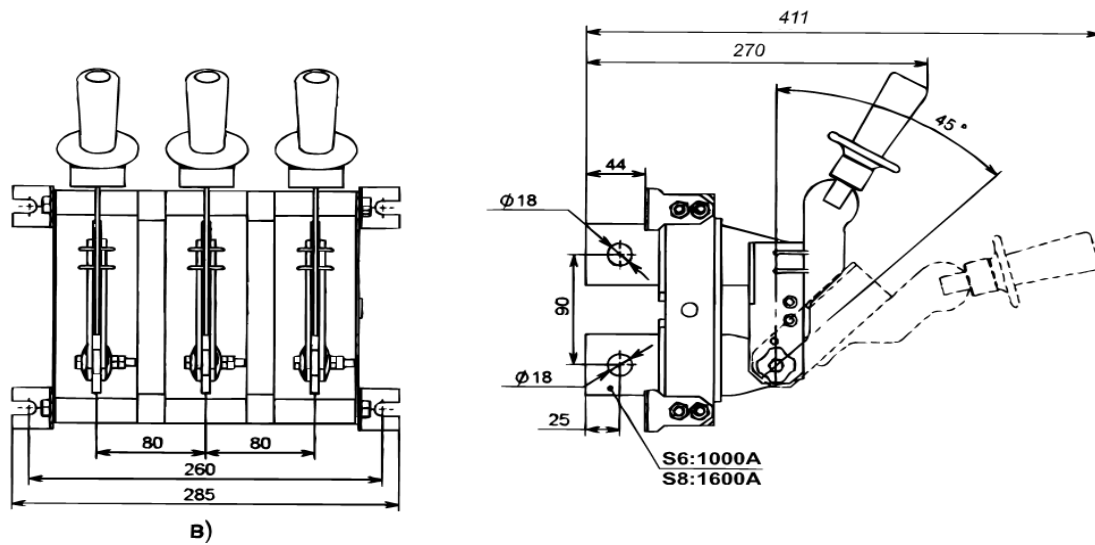


Рис.24. Разъединитель PE19 трехполюсный с рукояткой для пополюсного оперирования, заднего присоединения шин.

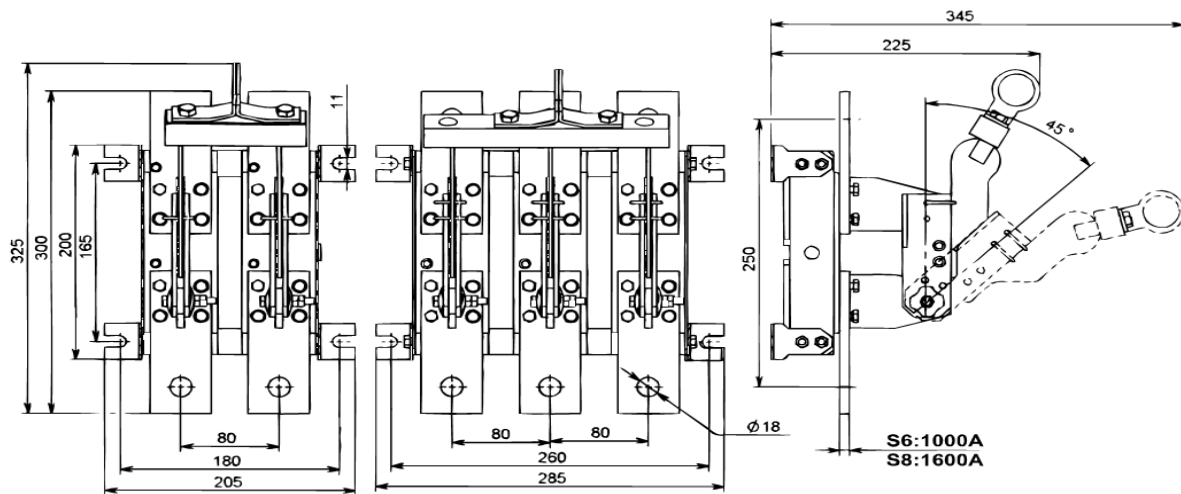


Рис.27. Разъединитель PE19 трехполюсный с центральной штангой и передним присоединением шин.

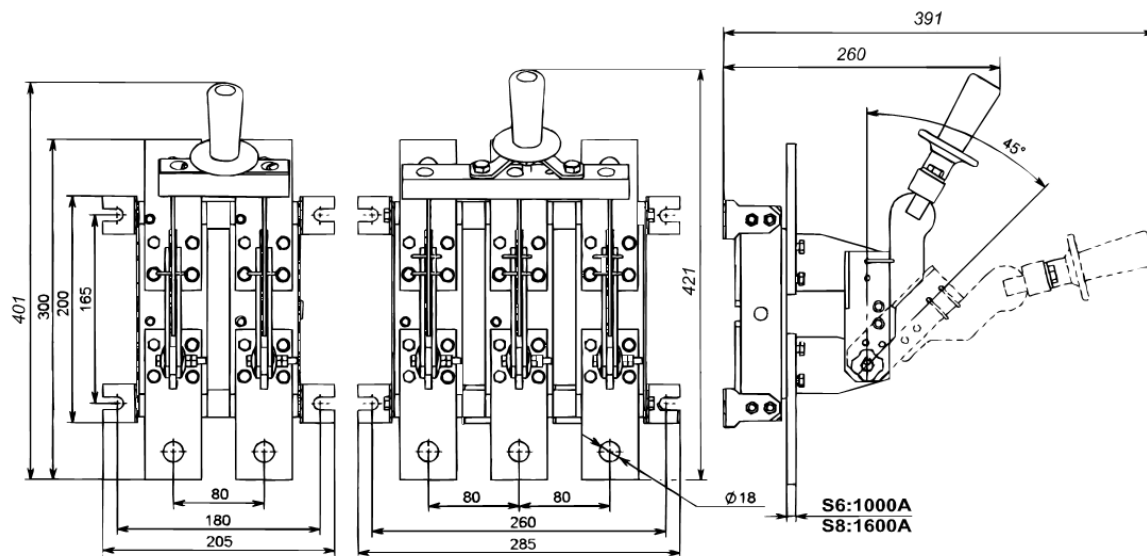


Рис.28. Разъединитель PE19 трехполюсный с центральной рукояткой, переднего присоединения шин.

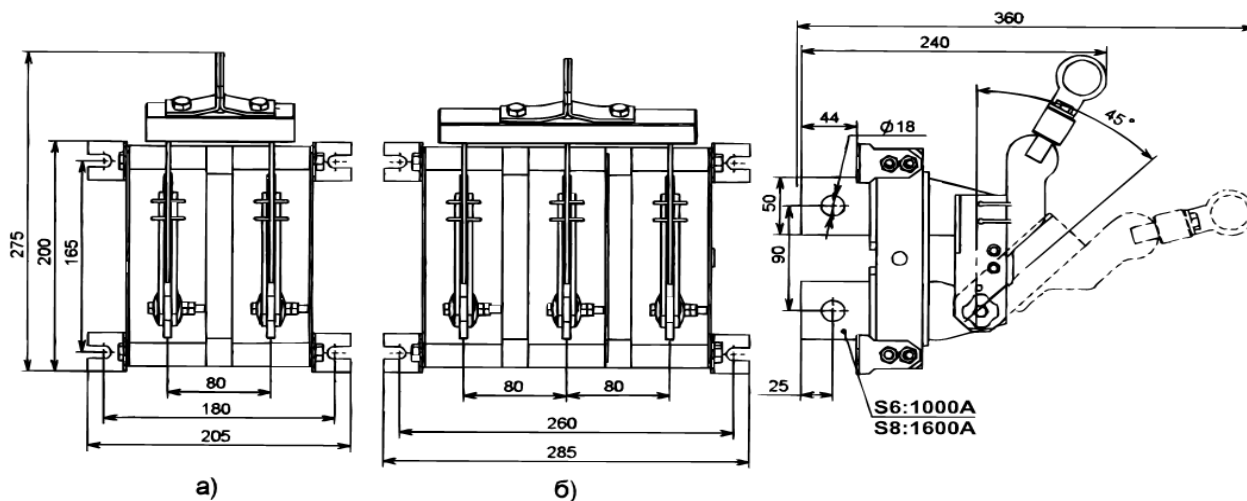


Рис.29. Разъединитель PE19 трехполюсный с центральной рштангой, заднего присоединения шин.

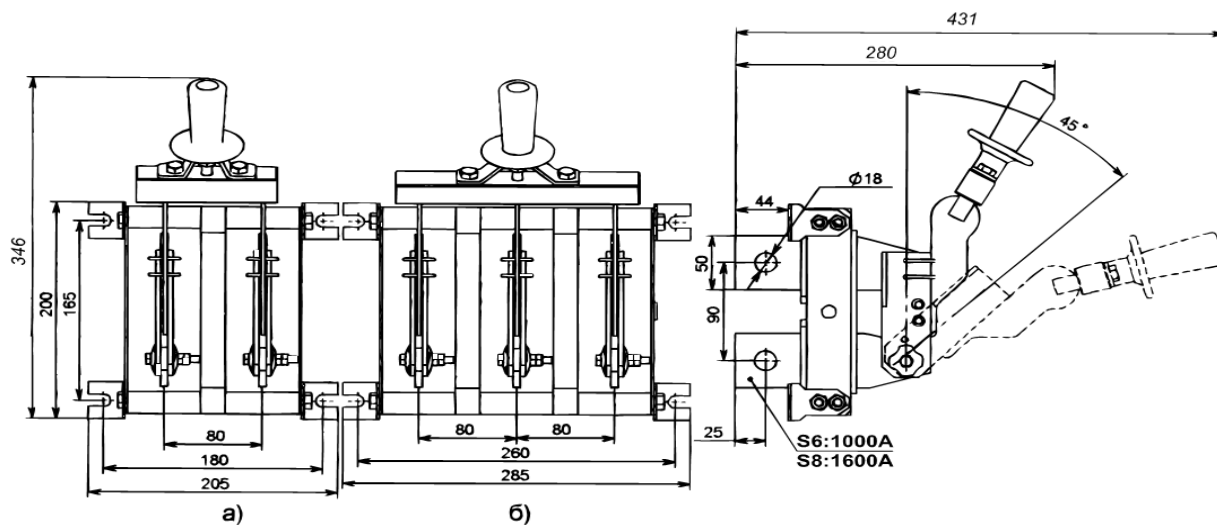
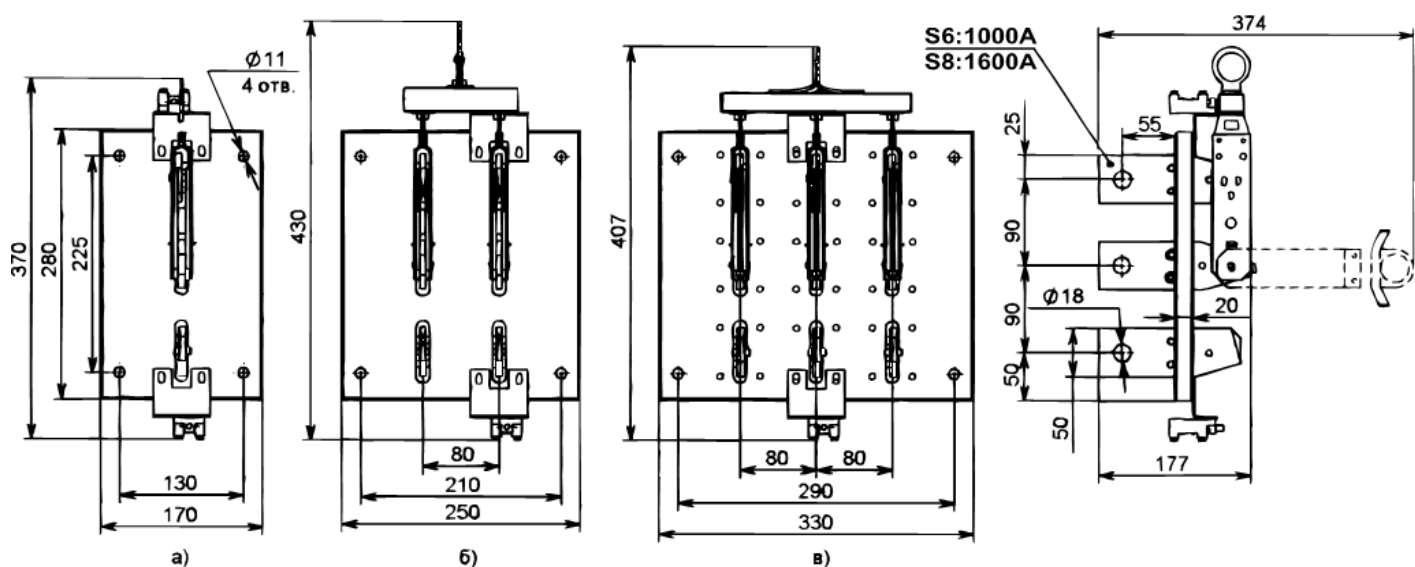
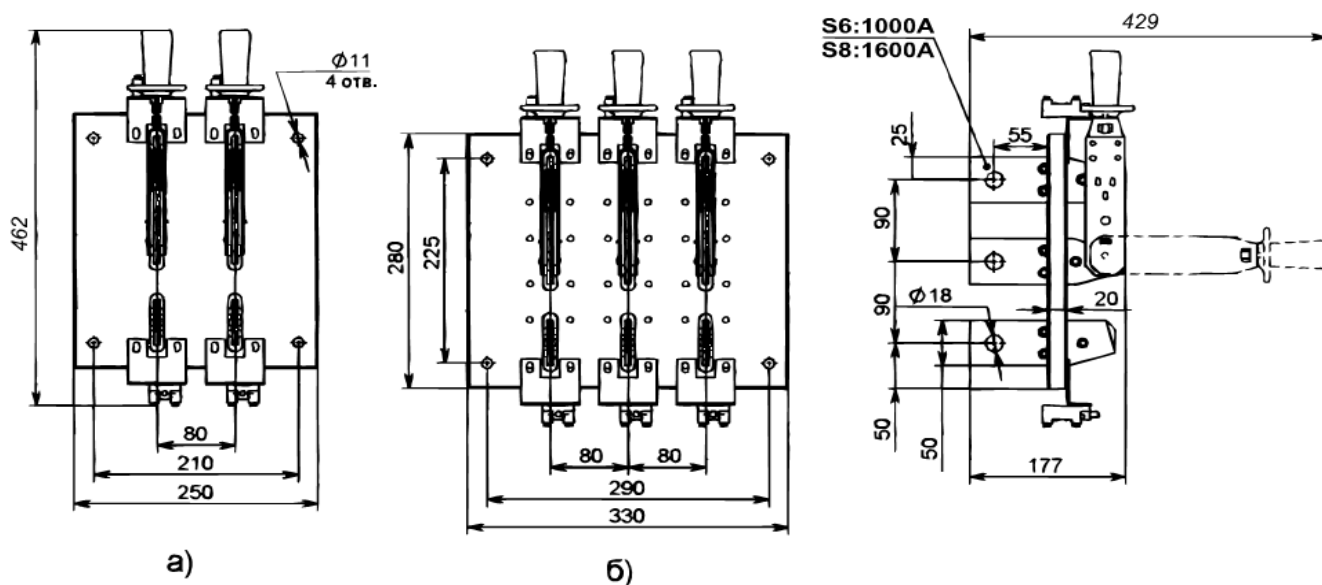


Рис.30. Разъединитель PE19 трехполюсный с центральной рукояткой, заднего присоединения шин.



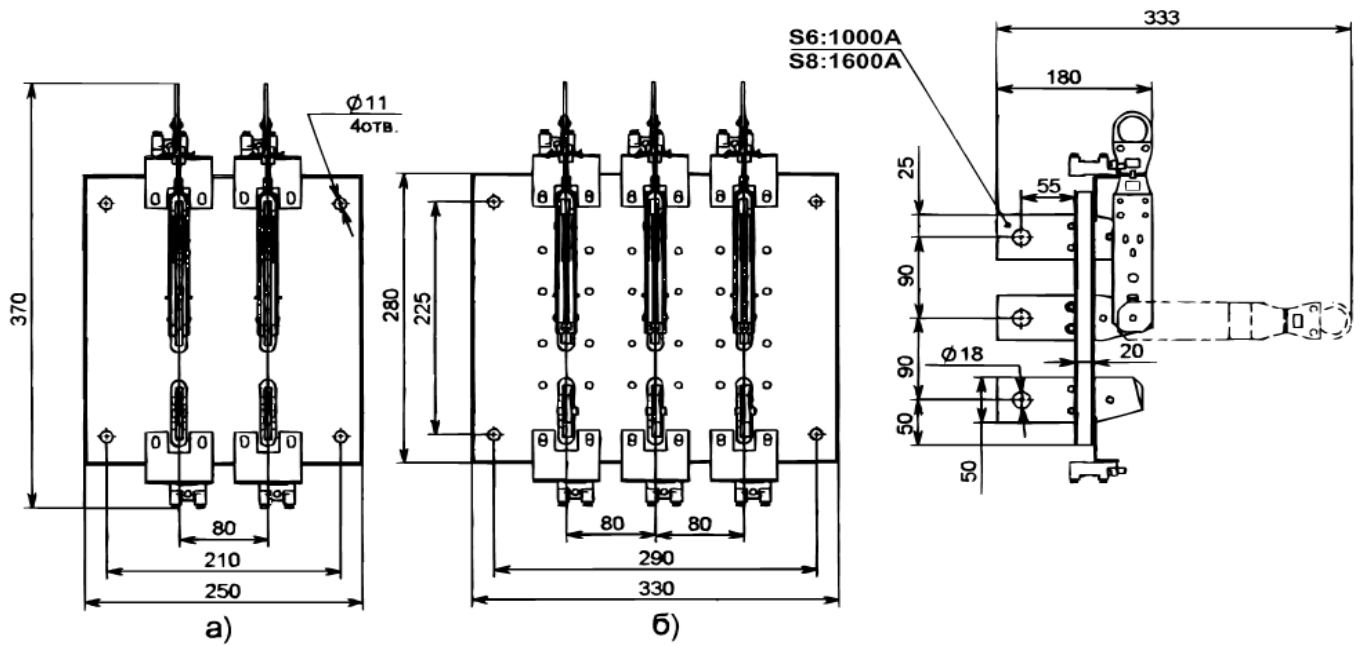
Тип аппарата	Номинальный ток, А	Масса, кг	Число полюсов
PE19-41/PE19-43	1000/1600	4,0/4,4	1
PE19-41/PE19-43	1000/1600	7,4/8,1	2
PE19-41/PE19-43	1000/1600	11,1/12,1	3

Рис.36. Разъединитель PE19 на два направления 1,2х-трехполюсный с центральной штангой, заднего присоединения шин.



Тип аппарата	Номинальный ток, А	Масса, кг	Число полюсов
PE19-41/PE19-43	1000/1600	8,6/9,3	2
PE19-41/PE19-43	1000/1600	13,0/14,0	3

Рис.37. Разъединитель PE19 на два направления 2-3х полюсный с рукояткой для пополюсного оперирования, заднего присоединения шин.



Тип аппарата	Номинальный ток, А	Масса, кг	Число полюсов
PE19-41/PE19-43	1000/1600	8,1/8,8	2
PE19-41/PE19-43	1000/1600	12,1/13,2	3

Рис.38. Разъединитель PE19 на два направления 2-3х полюсный с рычагом для пополюсного оперирования штангой, заднего присоединения шин.

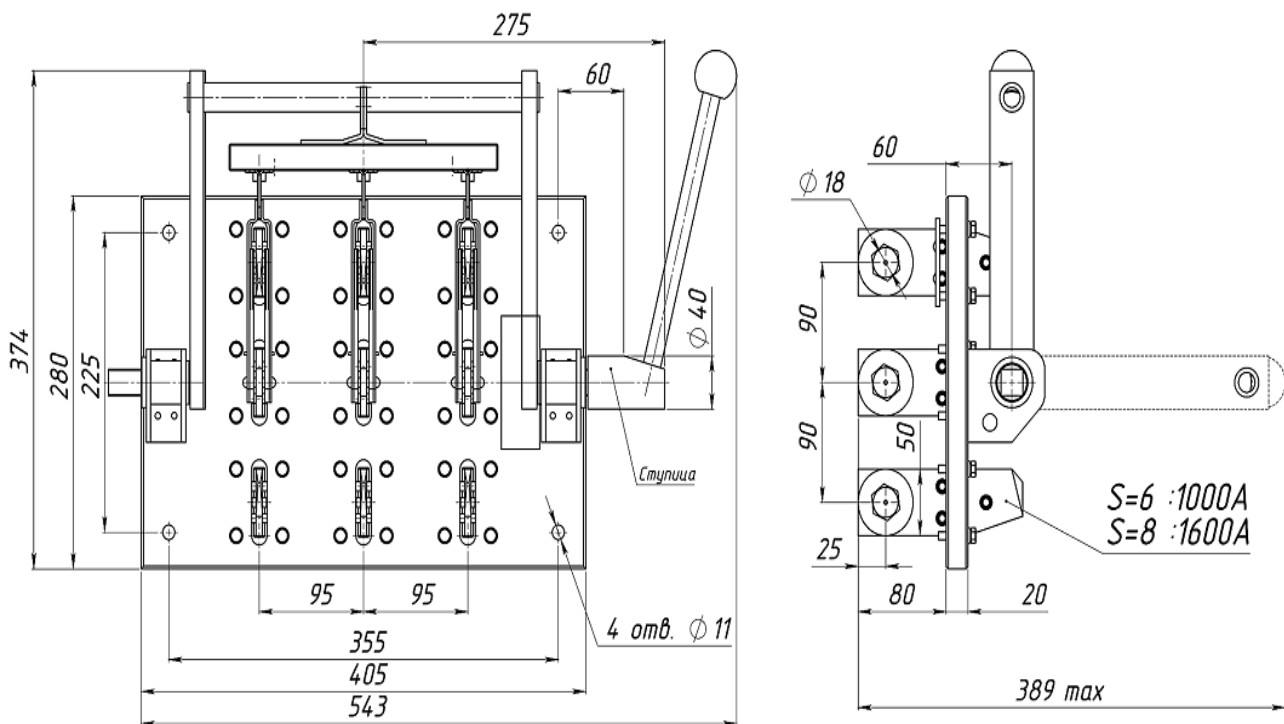
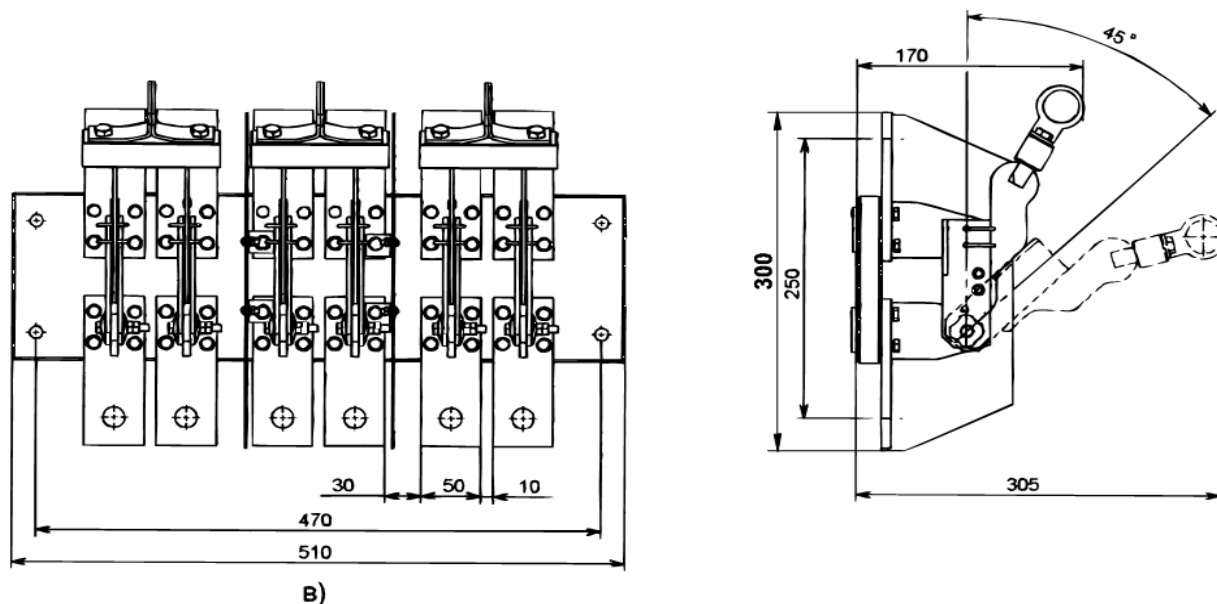


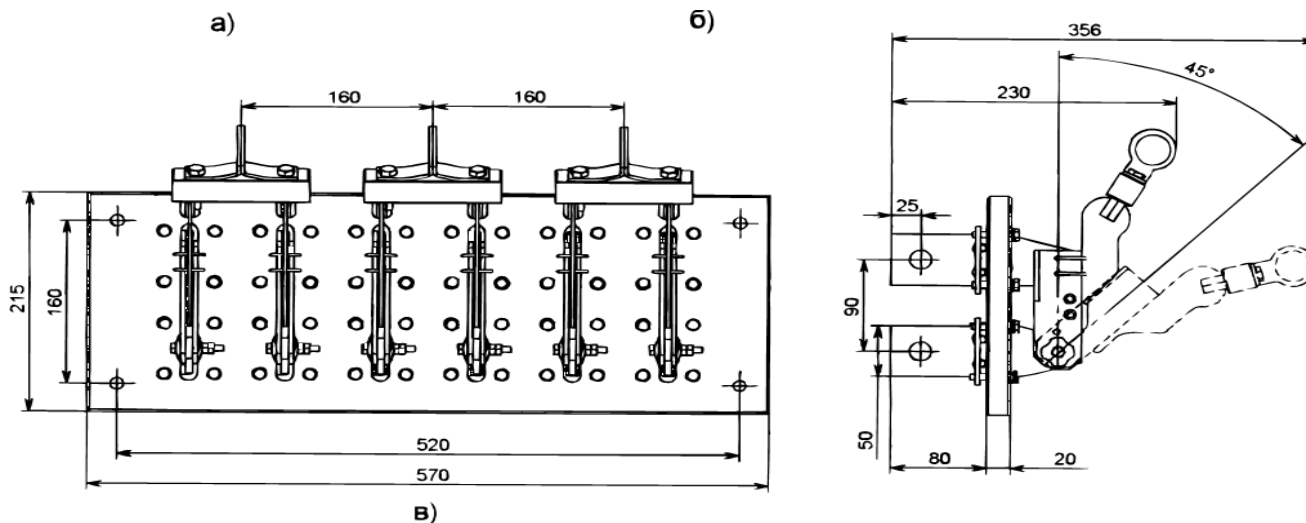
Рис.39. Разъединитель PE19 трехполюсный на два направления с боковой смещенной рукояткой, заднего присоединения шин.

## Габариты номинальный ток 2000-2500А



Тип аппарата	Номинальный ток, А	Масса, кг	Число полюсов
PE19-44	2000	4,8	1
PE19-45/PE19-46	2500/3150	5,9	
PE19-44	2000	9,6	2
PE19-45/PE19-46	2500/3150	11,8	
PE19-44	2000	13,4	3
PE19-45/PE19-46	2500/3150	15,8	

Рис.43. Разъединитель PE19 3х полюсный с рычагом для пополюсного оперирования штангой, переднего присоединения шин.



Тип аппарата	Номинальный ток, А	Масса, кг	Число полюсов
PE19-44	2000	4,8	1
PE19-45/PE19-46	2500/3150	5,9	
PE19-44	2000	9,6	2
PE19-45/PE19-46	2500/3150	11,150	
PE19-44	2000	13,7	3
PE19-45/PE19-46	2500/3150	14,8	

Рис.44. Разъединитель PE19 3х полюсный с рычагом для пополюсного оперирования штангой, заднего присоединения шин.

Примечание: Остальные размеры указаны в полном каталоге на PE19