

ВЫКЛЮЧАТЕЛИ АВТОМАТИЧЕСКИЕ

СЕРИЯ ВА08

Эксплуатация выключателей без козырьков и изоляционных пластин (рисунки 10, 11) не допускается.

Приложение А

ГАБАРИТНЫЕ, УСТАНОВОЧНЫЕ И ПРИСОЕДИНИТЕЛЬНЫЕ РАЗМЕРЫ ВЫКЛЮЧАТЕЛЯ

Габаритные, установочные и присоединительные размеры приведены на рис. А1 – А5.

Приложение Б

СПОСОБЫ ПРИСОЕДИНЕНИЯ ВНЕШНИХ ПРОВОДНИКОВ

Способы присоединения внешних проводников к выключателю с передним присоединением приведены на рис. Б.1-Б.10.

Способы присоединения внешних проводников к выключателю с задним присоединением приведены на рис. Б.11-Б.14.

Типы кабельных наконечников, присоединяемых к выводам выключателей стационарного исполнения, приведены в таблице 14.

Выключатели допускают подсоединение внешних про-

водников с передней и задней стороны при помощи кабельных наконечников или предварительно сформованных в виде наконечников концов алюминиевых жил, выполненных, например, пороховым прессом типа ППО в соответствии с ГОСТ 22668. При этом диаметр отверстия или ширина паза зажимной части кабельных наконечников под контактный зажимной винт должны выбираться по диаметру контактного стержня, а наружный диаметр или ширина зажимной части не должны превышать соответствующих размеров, указанных для подсоединения шин.

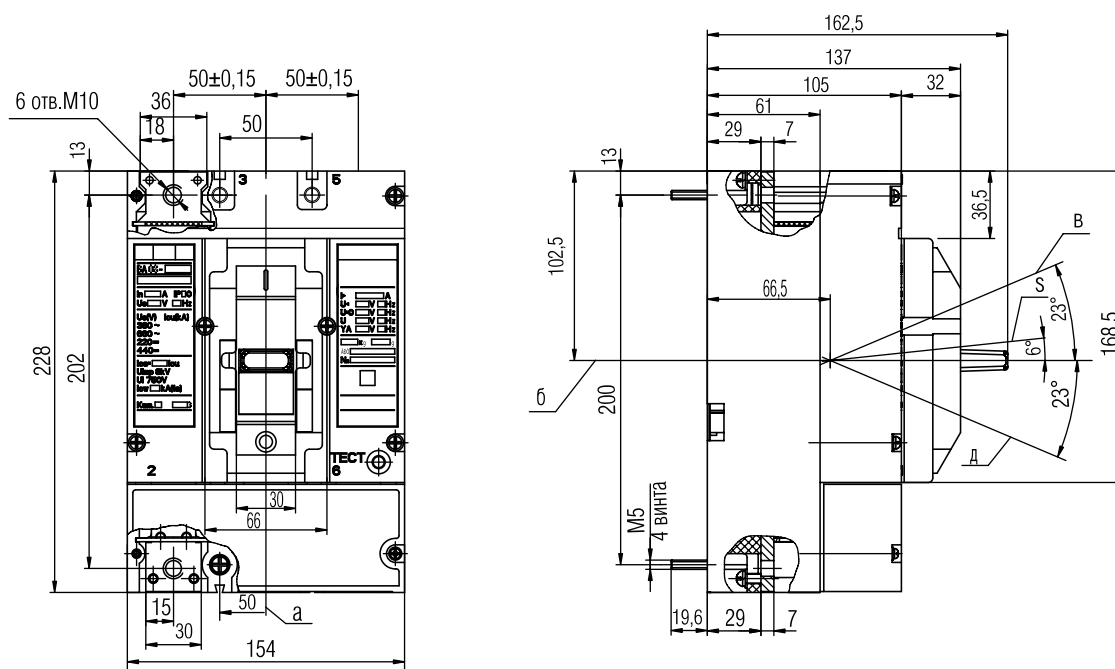
Способы присоединения выключателя

Выключатели ВА08 стационарного исполнения с передним, задним и комбинированным присоединением применяются с комплектом козырьков и пластин, количество которых (один или два) зависит от способа монтажа и указано в таблице 14.

ВНИМАНИЕ! Два козырька устанавливаются при монтаже выключателей:

- кабелями с кабельными наконечниками;
- четырьмя кабелями без кабельных наконечников;
- при использовании переходных элементов, обеспечивающих межполюсное расстояние 75 мм. Во всех остальных случаях монтажа выключателя применяется один козырек со стороны выводов 1, 3, 5.

Рисунок А.1 Выключатели типов ВА08-040Х, ВА08-063Х стационарного исполнения на токи не более 630 А

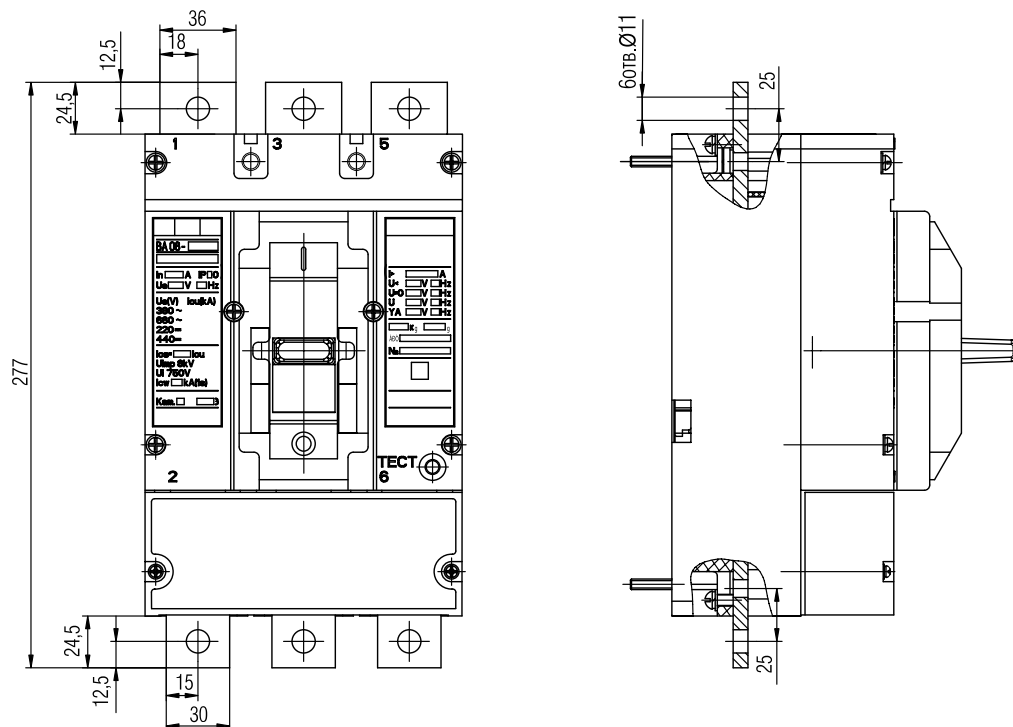


а - ось вертикальная; б - ось горизонтальная; в - включено; с - отключено автоматически; д - взвод и отключено вручную

ВЫКЛЮЧАТЕЛИ АВТОМАТИЧЕСКИЕ

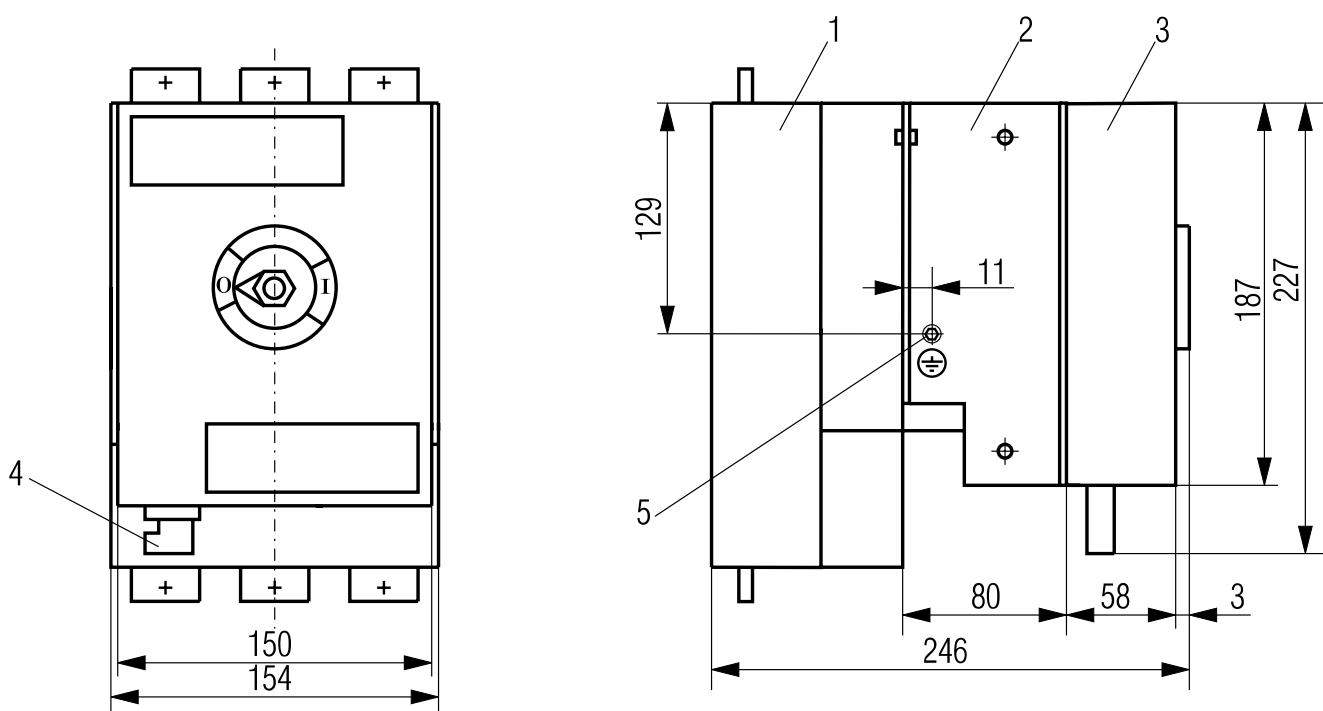
СЕРИЯ ВА08

Рисунок А.2 Выключатели типа ВА08-040Х, ВА08-063Х, ВА08-080Х стационарного исполнения на токи не более 800 А (остальное см. рисунок А.1)



3

Рисунок А.3 Выключатели типа ВА08-040Х, ВА08-063Х, ВА08-080Х стационарного исполнения с электромагнитным приводом на токи не более 800 А (остальное см. рисунок А.1)



ВЫКЛЮЧАТЕЛИ АВТОМАТИЧЕСКИЕ

СЕРИЯ ВА08

Рисунок А.4 Выключатели типа ВА08-040Х, ВА08-063Х, ВА08-080Х выдвигного исполнения с ручным дистанционным приводом на токи не более 800 А

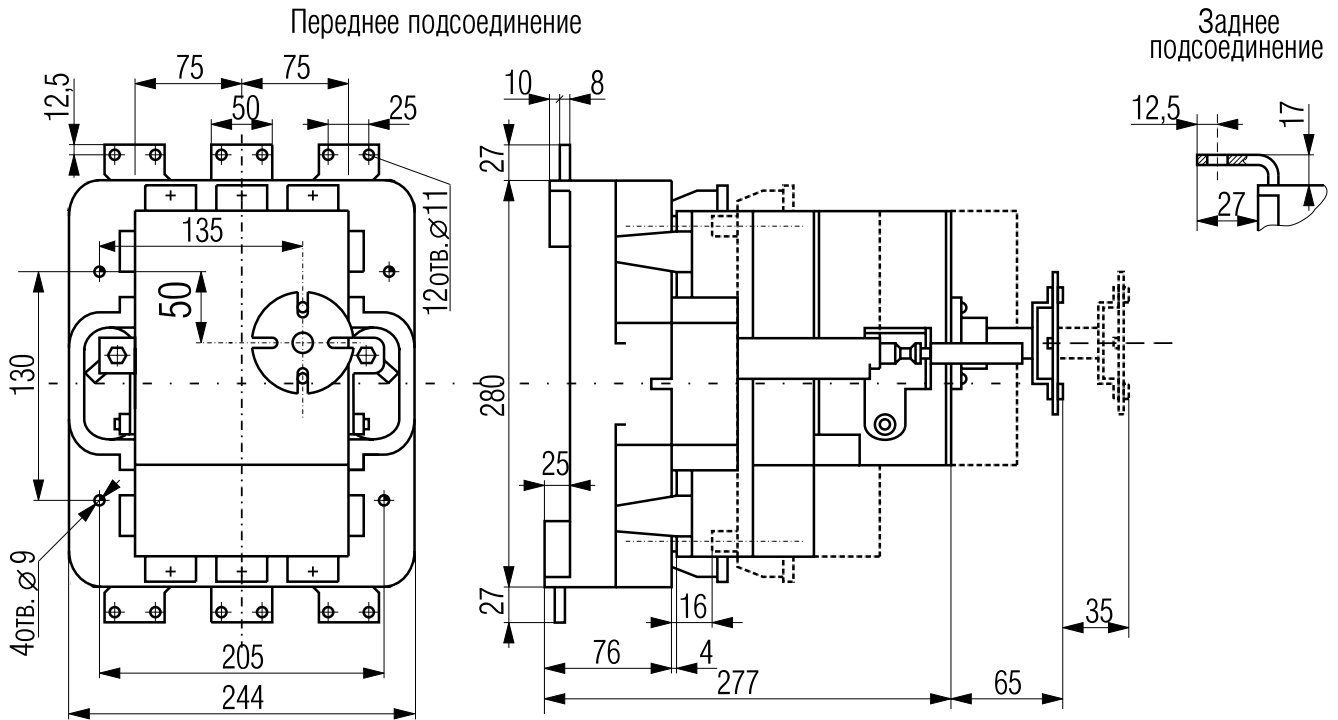
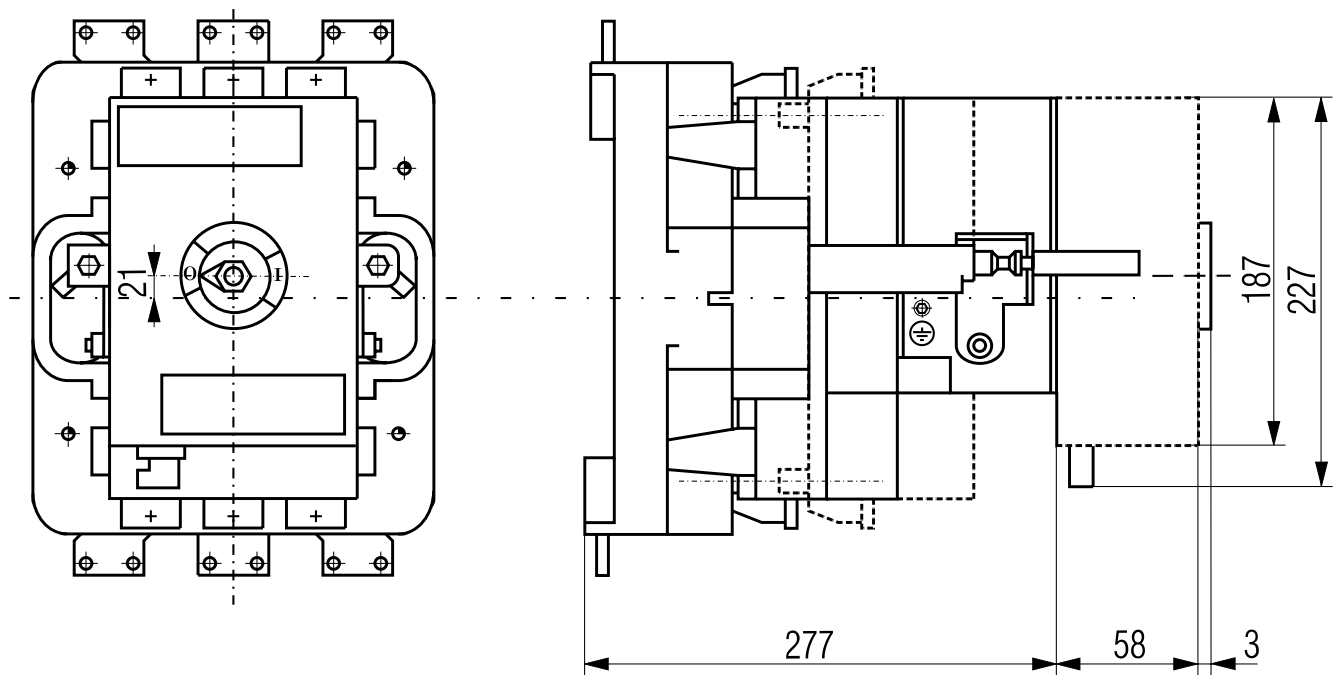


Рисунок А.5 Выключатели типа ВА08-040Х, ВА08-063Х, ВА08-080Х выдвигного исполнения с электромагнитным приводом на токи не более 800 А (остальное см. рисунок А.3)



3